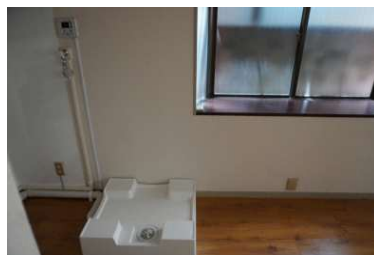


# 大家さんから直接お預かり物件 アロードコーポ 105号室

田園都市線  
三軒茶屋 徒歩3分

部屋タイプ：  
1R 22㎡



※図面と現況が異なる場合は、現況優先とします。

コンビニも近く利便性良好  
人気エリアの三軒茶屋駅徒歩3分  
駅周辺にはお洒落なお店がたくさんあります！

■アロードコーポ			
所在地	東京都世田谷区三軒茶屋1-30-14		
種別	マンション		
建物	構造	鉄骨造	1階 / 3階建
	築年数	1981/3	(築 45年)
	総戸数	戸	方位 東
	面積	約 22㎡	
	間取り	1R (洋室8帖 キッチン バス トイレ)	
設備等	現況	7/17空き予定	募集 一般
	●ユニットバス ●エアコン ●収納 ●ガスコンロ設置可 ●フローリング ●クローゼット ●室内洗濯機置き場		
賃貸条件	礼金	1ヶ月	敷金 1ヶ月 更新料 新賃料の 1ヶ月
	仲介手数料	賃料の 1.1ヶ月分(税込)	
	更新事務手数料	新賃料の 0.25ヶ月分(別途消費税)	
必要書類	火災保険加入18,000円(2年) 鍵交換費用19,800円(税込)		
	●入居者：住民票・身分証明書(コピー)		
	●宅建ハトさん保証加入【初回保証料】月額家賃等の50%		
備考	●年間保証料：毎年1万円		
	●保証会社入居審査あり		

■ 家賃

62,000円

■ 管理費

3,000円

礼金 1ヶ月

敷金 1ヶ月



**イトーハウジング**  
株式会社

東京都知事免許(9)第55407号  
(社)東京都宅地建物取引業協会世田谷区支部会員 (財)東日本不動産流通機構  
(社)全国宅地建物取引業保証協会会員 (社)首都圏不動産公正取引協議会加盟

03-3410-7001

FAX 03-3410-7002

ホームページ <http://www.ito-housing.co.jp/>

アクセス

〒154-0024  
世田谷区三軒茶屋1-41-6  
田園都市線「三軒茶屋駅」南口 徒歩1分

手数料負担の割合	貸主	0%	借主	100%
手数料分配の割合	元付	0%	客付	100%
広告掲載期間/	SUUMO・athome広告掲載不可			
公開日/	取引態様/一般媒介	鍵/		