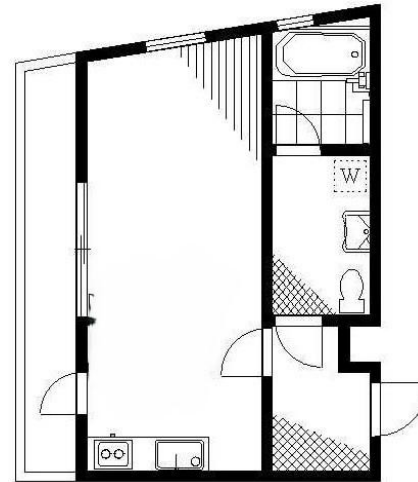


大家さんから直接お預かり物件 シエル三茶 402号室

田園都市線
三軒茶屋 徒歩6分

部屋タイプ：
1R 27.83㎡



■シエル三茶

所在地	東京都世田谷区三軒茶屋2-23-18			
種別	マンション			
建物	構造	RC造	4階 / 4階建	
	築年数	2003/11	(築 22年)	
	総戸数	10戸	方位	北
	面積	約 27.83㎡		
	間取り	1R (洋室10帖 キッチン バス トイレ)		
現況	5/25空き予定	募集	一般	
設備等	●バストイレ別 ●エアコン ●収納 ●洗面化粧台 ●室内洗濯機置場 ●フローリング ●駐輪場			
賃貸条件	礼金	1ヶ月	敷金	1ヶ月
	更新料	新賃料の 1ヶ月分		
	仲介手数料	賃料の 1.1ヶ月分(税込)		
更新事務手数料	新賃料の 0.25ヶ月分(別途消費税)			
火災保険加入18,000円(2年) 鍵交換費用別途				
必要書類	●入居者：住民票・身分証明書(コピー)			
	●宅建ハトさん保証加入【初回保証料】月額家賃等の50%			
●年間保証料：毎年1万円				
備考	●入居審査 ※入居審査あり、ご案内の際ご確認下さい			

※図面と現況が異なる場合は、現況優先とします。

デザイナーズマンション
バストイレ別・独立洗面台
コンクリート壁のお洒落な内装仕様

■ 家賃

100,000円

■ 管理費

3,000円

礼金 1ヶ月

敷金 1ヶ月



一般



トイレ・風呂別



エアコン



オートロック



バルコニー

イトーハウジング
株式会社

東京都知事免許(9)第55407号
(社)東京都宅地建物取引業協会世田谷区支部会員 (財)東日本不動産流通機構
(社)全国宅地建物取引業保証協会会員 (社)首都圏不動産公正取引協議会加盟



03-3410-7001



03-3410-7002



ホームページ <http://www.ito-housing.co.jp/>

アクセス

〒154-0024
世田谷区三軒茶屋1-41-6
田園都市線「三軒茶屋駅」南口 徒歩1分

手数料負担の割合	貸主	0%	借主	100%
手数料分配の割合	元付	0%	客付	100%
広告掲載期間/	SUUMO・athome広告掲載不可			
公開日/	取引態様/一般媒介	鍵/		