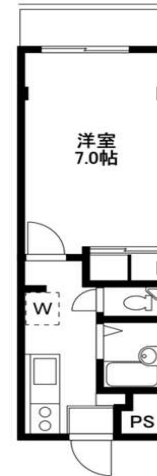
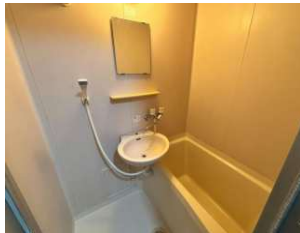
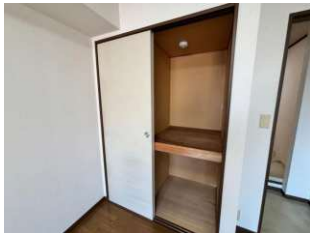


大家さんから直接お預かり物件
安藤ホームズ 302号室

田園都市線
 三軒茶屋 徒歩3分

部屋タイプ：
1K 22㎡



■安藤ホームズ					
所在地	東京都世田谷区三軒茶屋1-27-23				
種別	マンション				
建物	構造	鉄骨造	3階 / 3階建		
	築年数	1989/12	(築 36年)		
	総戸数	11戸	方位	東	
	面積	約 22㎡			
	間取り	1K (洋室7帖 キッチン バス トイレ)			
現況	現空	募集	女性限定		
設備等	●バストイレ別 ●エアコン ●収納 ●フローリング ●室内洗濯機置場				
賃貸条件	礼金	1ヶ月	敷金	1ヶ月	更新料 新賃料の 1ヶ月
	仲介手数料	賃料の 1.1ヶ月分(税込)			
	更新事務手数料	新賃料の 0.25ヶ月分(別途消費税)			
	火災保険加入18,000円(2年) 鍵交換費用19,800円(税込)				
必要書類	●入居者：住民票・身分証明書(コピー)				
	●宅建ハトさん保証加入【初回保証料】月額家賃等の50%				
	●年間保証料：毎年1万円				
備考	●入居審査 ※入居審査あり、ご案内の際ご確認下さい				
	●女性限定 (※男子禁制)				

※図面と現況が異なる場合は、現況優先とします。

女性限定の物件です。
 三軒茶屋駅から徒歩3分!! 立地良好!!
 キッチンスペースも独立してアレンジしやすいお部屋

■ 家賃

75,000円

■ 管理費

0円

礼金 1ヶ月

敷金 1ヶ月



女性限定



トイレ・風呂別



エアコン



収納



フローリング



株式会社 **イトーハウジング**
 東京都知事免許(9)第55407号
 (社)東京都宅地建物取引業協会世田谷区支部会員 (財)東日本不動産流通機構
 (社)全国宅地建物取引業保証協会会員 (社)首都圏不動産公正取引協議会加盟



03-3410-7001



03-3410-7002



http://www.ito-housing.co.jp/

アクセス

〒154-0024
 世田谷区三軒茶屋1-41-6
 田園都市線「三軒茶屋駅」南口 徒歩1分

手数料負担の割合	貸主	0%	借主	100%
手数料分配の割合	元付	0%	客付	100%
広告掲載期間/	SUUMO・atHome広告掲載不可			
公開日/	取引態様/専任媒介	鍵/		