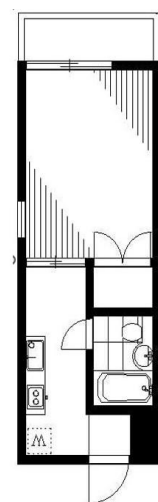
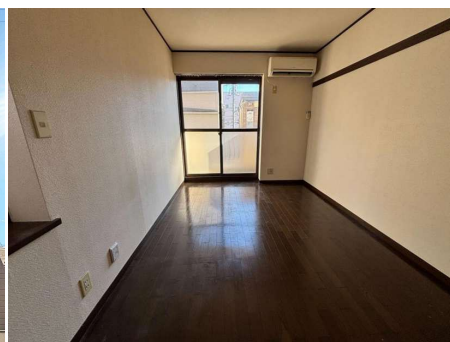
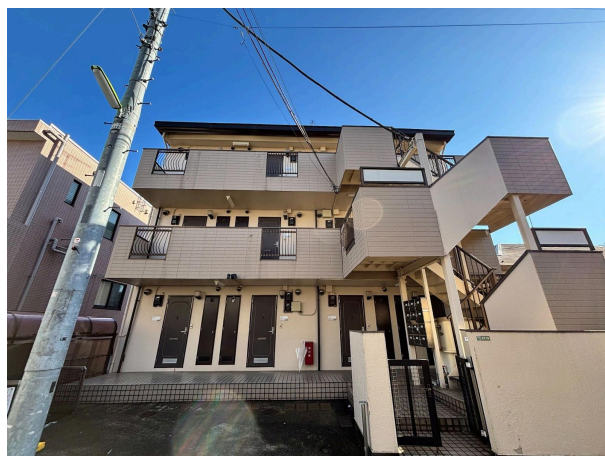


大家さんから直接お預かり物件
サンワハイツ 105号室

田園都市線
 三軒茶屋 徒歩4分

部屋タイプ：
1K 20㎡



■サンワハイツ

所在地	東京都世田谷区三軒茶屋1-27-15			
種別	マンション			
建物	構造	軽量鉄骨造	2階 / 3階建	
	築年数	1988/4	(築 38年)	
	総戸数	戸	方位	南東
	面積	約 20㎡		
	間取り	1K (洋室6帖 キッチン ユニットバス)		
現況	現空	募集	女性限定	
設備等	●ユニットバス ●エアコン ●収納 ●フローリング ●バルコニー			
賃貸条件	礼金	1ヶ月	敷金	1ヶ月
	更新料	新賃料の 1ヶ月		
	仲介手数料	賃料の 1.1ヶ月分(税込)		
	更新事務手数料	新賃料の 0.25ヶ月分(別途消費税)		
必要書類	火災保険加入18,000円(2年) 鍵交換費用19,800円(税込)			
	●入居者：住民票・身分証明書(コピー)			
	●宅建ハトさん保証加入【初回保証料】月額家賃等の50%			
備考	●年間保証料：毎年1万円			
	●入居審査 ※入居審査あり、ご案内の際ご確認下さい			

※図面と現況が異なる場合は、現況優先とします。

人気の1K物件！お部屋を広く使えます
 コンビニやスーパーが近くにあり利便性良好

■家賃

68,000円

■管理費

2,000円

礼金 1ヶ月

敷金 1ヶ月



女性限定



ユニットバス



エアコン



フローリング



室内洗濯機置場



東京都知事免許(9)第55407号
 (社)東京都宅地建物取引業協会世田谷区支部会員 (財)東日本不動産流通機構
 (社)全国宅地建物取引業保証協会会員 (社)首都圏不動産公正取引協議会加盟



03-3410-7001



03-3410-7002



http://www.ito-housing.co.jp/

■アクセス

〒154-0024
 世田谷区三軒茶屋1-41-6
 田園都市線「三軒茶屋駅」南口 徒歩1分

手数料負担の割合	貸主	0%	借主	100%
手数料分配の割合	元付	0%	客付	100%
広告掲載期間／		SUUMO・athome広告掲載不可		
公開日／	取引態様／一般媒介	鍵／		