

大家さんから直接お預かり物件
廣田荘 207号室

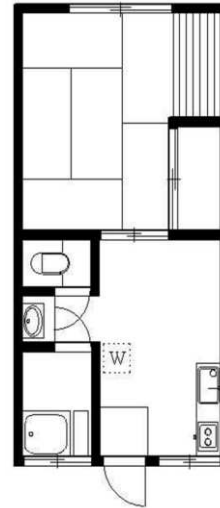
田園都市線
 三軒茶屋駅 徒歩10分

部屋タイプ：
1K 25㎡



※図面と現況が異なる場合は、現況優先とします。

心身ともに癒される和室空間(^_^)/
 蘭草の香りは心を落ち着かせてくれます
 キッチンスペースが独立していて使い勝手の良いお部屋！



■廣田荘

所在地	東京都世田谷区下馬2-23-7			
種別	アパート			
建物	構造	木造	2階 / 2階建	
	築年数	1968/9	(築 57年)	
	総戸数	戸	方位	南東
	面積	約 25㎡		
	間取り	1K (和6畳 キッチン バストイレ別)		
設備等	現況	6/24空き予定	募集	一般
	●バストイレ別 ●エアコン ●収納 ●2口ガスコンロ設置可 ●室内洗濯機置場			
賃貸条件	礼金	1ヶ月	敷金	1ヶ月
	更新料	新賃料の 1ヶ月		
	仲介手数料	賃料の 1.1ヶ月分(税込)		
必要書類	更新事務手数料	新賃料の 0.27ヶ月分(別途消費税)		
	火災保険加入18,000円(2年) 鍵交換費用19,800円(税込)			
備考	●入居者：住民票・身分証明書(コピー)			
	●宅建ハトさん保証加入【初回保証料】月額家賃等の50% ●毎年1万円			
●入居審査 ※入居審査あり、ご案内の際ご確認下さい				

■ 家賃

70,000円

■ 管理費

0円

礼金 1ヶ月

敷金 1ヶ月



一般



バストイレ別



エアコン



室内洗濯機置場



収納



東京都知事免許(9)第55407号
 (社)東京都宅地建物取引業協会世田谷区支部会員 (財)東日本不動産流通機構
 (社)全国宅地建物取引業保証協会会員 (社)首都圏不動産公正取引協議会加盟



03-3410-7001



03-3410-7002



http://www.ito-housing.co.jp/

アクセス

〒154-0024
 世田谷区三軒茶屋1-41-6
 田園都市線「三軒茶屋駅」南口 徒歩1分

手数料負担の割合	貸主	0%	借主	100%
手数料分配の割合	元付	0%	客付	100%
広告掲載期間/	SUUMO・athome広告掲載不可			
公開日/	取引態様/一般媒介	鍵/		