

大家さんから直接お預かり物件

1R

約13.5㎡

三軒茶屋駅 徒歩1分

(賃料)

(管理費)

礼金 1ヶ月

57,000 円

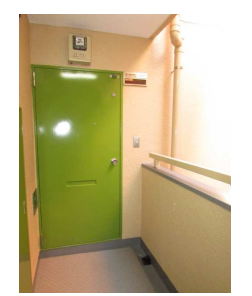
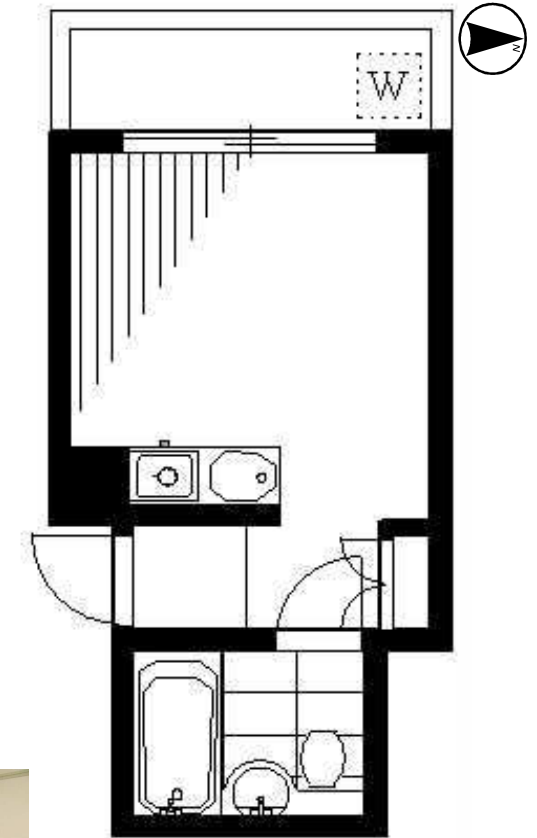
2,000 円

敷金 1ヶ月

DOM三軒茶屋 401号

駅1分 分譲賃貸マンション

交通	田園都市線「三軒茶屋」駅 徒歩1分	
所在地	世田谷区三軒茶屋1-39-3	
概種別	マンション	構造 RC造 4階/5階建
総戸数	戸	築年月 1983年12月 築 33年
要専有面積	約13.5㎡	方位 西
間取り	1R 洋室4.5帖 キッチン バス トイレ	
募集	一般	現況 空
設備等	●フローリング ●ユニットバス ●バルコニー	●エアコン ●洗濯機置場 ●1ロシステムガスキッチン ●収納
近隣	○ファミリーマート ○スーパー Foodium	徒歩1分 徒歩1分
賃貸条件	礼金 1ヶ月 敷金 1ヶ月 更新料 新賃料の1ヶ月分 仲介手数料 賃料の1.08ヶ月分(税込) 火災保険加入 18,000円(2年) 鍵交換費用 16,200円(税込) 更新事務手数料 新賃料の0.25ヶ月分(別途消費税)	
必要書類	■入居者・住民票 ■身分証明証(コピー) ■連帯保証人・引き受け承諾書・印鑑証明書 □入居者・収入証明・源泉徴収票 (■印=必要)	
	■入居審査 ★入居審査あり、ご案内の際ご確認ください ○図面と現況が異なる場合は、現況を優先します。	
	SUUMO・アットホーム 広告掲載不可	



(社) 東京都宅地建物取引業協会世田谷区支部会員
 (社) 全国宅地建物取引業保証協会会員
 (財) 東日本不動産流通機構加盟
 (社) 首都圏不動産公正取引協議会加盟

株式会社 イトーハウジング

〒154-0024 世田谷区三軒茶屋1-41-6 ■田園都市線「三軒茶屋」駅 南口 徒歩1分

東京都知事免許(7) 第55407号

TEL03-3410-7001 FAX03-3410-7002

●取引態様	専任	●情報公開日	H29.11.30
手数料負担の割合	貸主	借主	100%
手数料分配の割合	元付	客付	100%
●広告転載不可			

www.ito-housing.co.jp