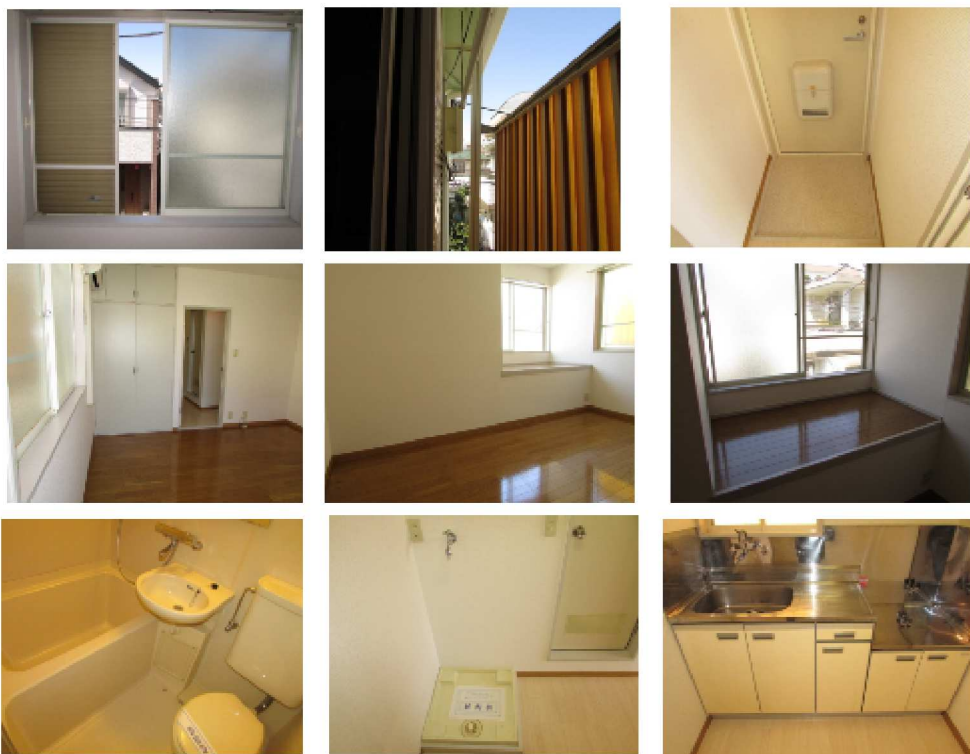


大家さんから直接お預かり物件
ハウス沼波 202号室

田園都市線
 三軒茶屋駅 徒歩9分

部屋タイプ：
1K 20㎡



※図面と現況が異なる場合は、現況優先とします。

2階角部屋・風通し良好(〇)/
 通勤通学に便利で三軒茶屋駅から徒歩9分！
 商店街は小さな個人商店も豊富にある居心地の良い街

■ハウス沼波			
所在地	東京都世田谷区三軒茶屋1-2-17		
種別	アパート		
建物	構造	木造 2階 / 2階	
	築年数	1972/9 (築 50年)	
	総戸数	戸 方位 東	
	面積	約 20㎡	
	間取り	1K (洋6帖 キッチン ユニットバス)	
現況	現空	募集	女性限定
	設備等	●ユニットバス ●エアコン ●収納 ●2口ガスコンロ設置可 ●フローリング ●バルコニー ●室内洗濯機置場	
賃貸条件	礼金 1ヶ月	敷金 1ヶ月	更新料 新賃料の 1ヶ月
	仲介手数料	賃料の 1.1ヶ月分(税込)	
	更新事務手数料	新賃料の 0.25ヶ月分(別途消費税)	
必要書類	火災保険加入18,000円(2年) 鍵交換費用16,500円(税込)		
	●入居者：住民票・身分証明書(コピー)		
	●宅建ハトさん保証加入【初回保証料】月額家賃等の50% ●年間保証料：毎年1万円		
備考	●入居審査 ※入居審査あり、ご案内の際ご確認下さい		

■ 家賃

58,000円

■ 管理費

2,000円

礼金 1ヶ月

敷金 1ヶ月



女性限定



バストイレ別



エアコン



フローリング



室内洗濯機



東京都知事免許(8)第55407号
 (社)東京都宅地建物取引業協会世田谷区支部会員 (財)東日本不動産流通機構
 (社)全国宅地建物取引業保証協会会員 (社)首都圏不動産公正取引協議会加盟

03-3410-7001

FAX 03-3410-7002

ホームページ <http://www.ito-housing.co.jp/>

アクセス

〒154-0024
 世田谷区三軒茶屋1-41-6
 田園都市線「三軒茶屋駅」南口 徒歩1分

手数料負担の割合	貸主	0%	借主	100%
手数料分配の割合	元付	0%	客付	100%
広告掲載期間			広告掲載/不可	
公開日	取引形態/専任媒介		観/	



建

丁

丁

一月



置場

%

%