

大家さんから直接お預かり物件

1K

約19.87㎡

三軒茶屋駅

徒歩5分

(賃料)

72,000円

(管理費)

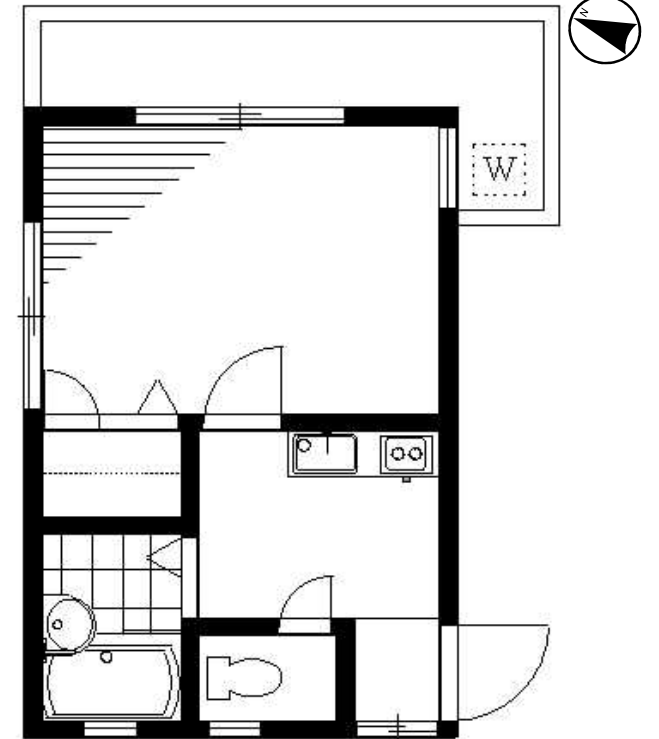
2,000円

礼金 1ヶ月

敷金 1ヶ月

レジデンス・アミ 202号室

女性限定 バストイレ別1K



交通 田園都市線「三軒茶屋」駅 徒歩5分

所在地 世田谷区太子堂1-12-5
概種別 アパート 構造 木造 2階/2階建
総戸数 2戸 築年月 1997年6月 築 19年
要専有面積 約19.87㎡ 方位 北東
間取り 1K 洋室6帖 キッチン バストイレ
募集 女性 現況 空

設備等 ●フローリング ●エアコン ●収納
●バストイレ別 ●洗濯機置場 ●2ロガスコンロ設置可
●バルコニー

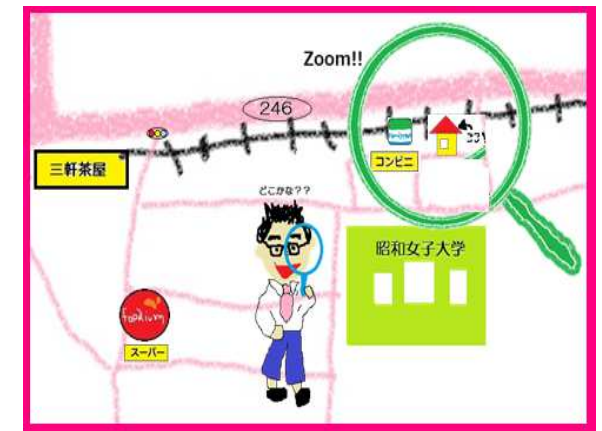
近隣 ○ファミリーマート 徒歩1分
○スーパー foodium 徒歩3分

賃貸条件 礼金 1ヶ月 敷金 1ヶ月 更新料 新賃料の1ヶ月分
仲介手数料 賃料の1.08ヶ月分(税込)
火災保険加入 18,000円(2年) 鍵交換費用 16,200円(税込)
更新事務手数料 新賃料の0.25ヶ月分(別途消費税)

必要書類 ■家賃保証 リクルート連帯保証人不要システム加入
契約時 家賃の1ヶ月分 以後1年ごとに10,000円
■入居者・住民票 ■身分証明証(コピー)

■入居審査 ★入居審査あり、ご案内の際ご確認ください
○図面と現況が異なる場合は、現況を優先します。

SUUMO・アットホーム 広告掲載不可



(社) 東京都宅地建物取引業協会世田谷区支部会員
(社) 全国宅地建物取引業保証協会会員
(財) 東日本不動産流通機構加盟
(社) 首都圏不動産公正取引協議会加盟

東京都知事免許(7) 第55407号

株式会社 イトーハウジング

〒154-0024 世田谷区三軒茶屋1-41-6 ■田園都市線「三軒茶屋」駅 南口 徒歩1分

TEL03-3410-7001 FAX03-3410-7002

●取引態様	専任	●情報公開日	H29.2.19
手数料負担の割合	貸主	借主	100%
手数料分配の割合	元付	客付	100%
●広告転載不可			

www.ito-housing.co.jp