

大家さんから直接お預かり物件

1K

約25㎡ 三軒茶屋駅 徒歩11分

(賃料)

(管理費)

礼金 1ヶ月

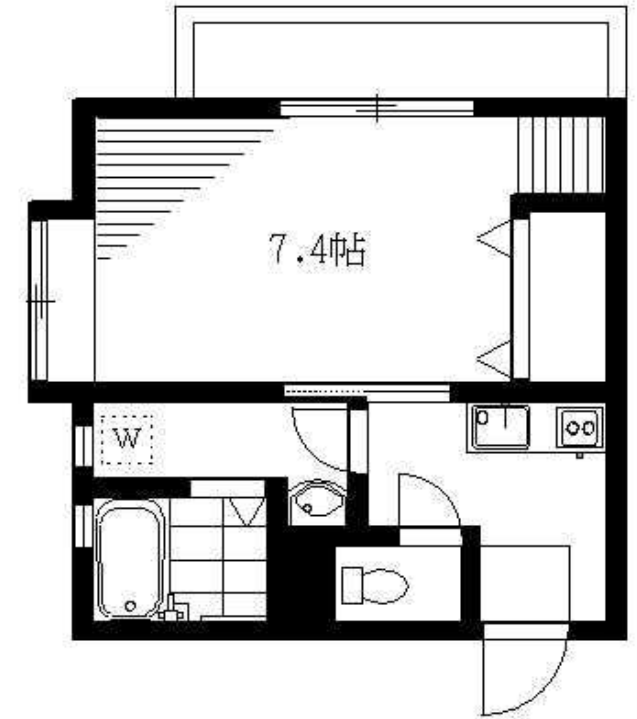
96,000 円

3,000 円

敷金 1ヶ月

Excel Court 下馬 201号

RCマンション オートロック



交通 田園都市線「三軒茶屋」駅 徒歩11分

所在地 世田谷区下馬2-13-23

概 種別 マンション 構造 RC造 2階/3階建

総戸数 戸 築年月 2006年2月 築 11年

要 専有面積 約25㎡ 方位 南

間取り 1K 洋室7.4帖 キッチン バス トイレ

募集 女性 現況 2017年12月5日空予定

設備等 ●フローリング ●エアコン ●収納

●パストイレ別 ●室内洗濯機置場 ●2ロシステムガスキッチン

●独立洗面台 ●バルコニー ●オートロック

近隣 ○ファミリーマート 徒歩3分

○スーパー ダイエー 徒歩7分

※解約時クリーニング代65,000円(税抜)

賃貸条件 礼金 1ヶ月 敷金 1ヶ月 更新料 新賃料の1ヶ月分

仲介手数料 賃料の1.08ヶ月分(税込)

火災保険加入 18,000円(2年) 鍵交換費用 16,200円(税込)

更新事務手数料 新賃料の0.25ヶ月分(別途消費税)

必要書類 ■入居者・住民票 ■身分証明証(コピー)

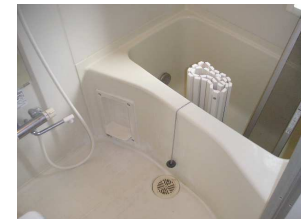
■連帯保証人・引き受け承諾書・印鑑証明書

□入居者・収入証明・源泉徴収票 (■印=必要)

■入居審査 ★入居審査あり、ご案内の際ご確認ください

○図面と現況が異なる場合は、現況を優先します。

SUUMO・アットホーム 広告掲載不可



(社) 東京都宅地建物取引業協会世田谷区支部会員

(社) 全国宅地建物取引業保証協会会員

(財) 東日本不動産流通機構加盟

(社) 首都圏不動産公正取引協議会加盟

株式会社 イトーハウジング

〒154-0024 世田谷区三軒茶屋1-41-6 ■田園都市線「三軒茶屋」駅 南口 徒歩1分

東京都知事免許 (8) 第55407号

TEL03-3410-7001 FAX03-3410-7002

●取引態様 専任 ●情報公開日 H29.11.24

手数料負担の割合	貸主	借主	100%
手数料分配の割合	元付	客付	100%

●広告転載不可

www.ito-housing.co.jp