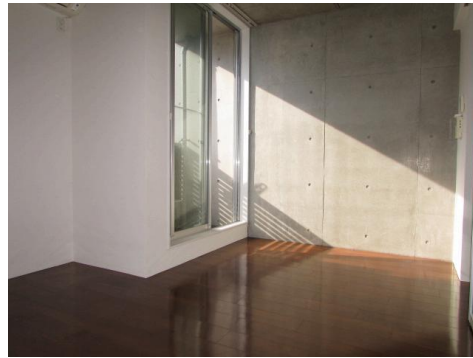


大家さんから直接お預かり物件
FLAT TATSUMI 301号室

田園都市線
 三軒茶屋 徒歩12分

部屋タイプ：
1K 22.5㎡



■FLAT TATSUMI

所在地	東京都世田谷区下馬1-35-9			
種別	マンション			
建物	構造	RC	2階 / 3階建	
	築年数	2009/03/01	(築 27年)	
	総戸数	10戸	方位	南西
	面積	約 22.5㎡		
	間取り	1K (洋室7.1帖 キッチン バス トイレ)		
現況	5/24空き予定	募集	一般	
	●バストイレ別 ●エアコン ●収納 ●独立洗面台 ●オートロック ●フローリング ●ガスK2口 ●室内洗濯機置場			
設備等	礼金	1ヶ月	敷金	1ヶ月
	更新料	新賃料の 1ヶ月		
	仲介手数料	賃料の 1.1ヶ月分(税込)		
賃貸条件	更新事務手数料	新賃料の 0.25ヶ月分(別途消費税)		
	火災保険加入18,000円(2年) 鍵交換費用 別途			
必要書類	●入居者：住民票・身分証明書(コピー)			
	●宅建ハトさん保証加入【初回保証料】月額家賃等の50%			
備考	●年間保証料：毎年1万円			
	●当社管理物件			

※図面と現況が異なる場合は、現況優先とします。

デザイナーズマンション
 世田谷公園が近く
 サミットストア近くでお買い物便利です。

■ 家賃

91,000円

■ 管理費

3,000円

礼金 1ヶ月

敷金 1ヶ月



一般募集



トイレ・風呂別



エアコン



ウォシュレット



自転車置き場



東京都知事免許(9)第55407号
 (社)東京都宅地建物取引業協会世田谷区支部会員 (財)東日本不動産流通機構
 (社)全国宅地建物取引業保証協会会員 (社)首都圏不動産公正取引協議会加盟



03-3410-7001



03-3410-7002



http://www.ito-housing.co.jp/

アクセス

〒154-0024
 世田谷区三軒茶屋1-41-6
 田園都市線「三軒茶屋駅」南口 徒歩1分

手数料負担の割合	貸主	0%	借主	100%
手数料分配の割合	元付	0%	客付	100%
広告掲載期間/	SUUMO・athome広告掲載不可			
公開日/	取引態様/専任媒介	鍵/		