

(賃料)

(管理費)

礼金 1ヶ月

大家さんから直接お預かり物件

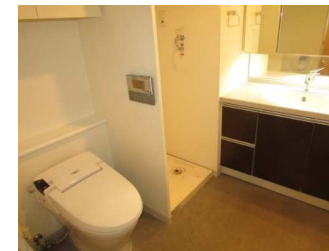
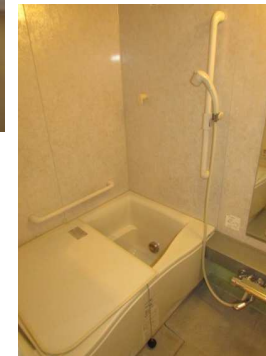
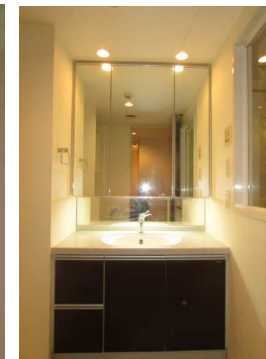
1LDK 約41.13㎡ 三軒茶屋駅 徒歩8分 **155,000 円**

敷金 1ヶ月

ラ・ヴィタス三軒茶屋 402号

**オートロック付き分譲マンション
4階角部屋・エレベーターあり**

交通	東急田園都市線「三軒茶屋」駅 徒歩8分
所在地	世田谷区若林1-8-1
概種別	マンション 構造 RC 4階/7階建
総戸数	戸 築年月 2003年7月 築 17年
要専有面積	約41.13㎡ 方位 南
間取り	1LDK LDK13帖 洋室4.1帖 収納 キッチン バス・トイレ
募集	一般 現況 7月末日空き予定
設備等	●フローリング ●クローゼット ●ウォシュレット ●室内洗濯機置場 ●独立洗面台 ●追い焚き機能 ●システムキッチン ●オートロック ●エレベーター
近隣	○ナチュラルローソン 徒歩 1分 ○スーパーピーコック 徒歩 3分
賃貸条件	礼金 1ヶ月 敷金 1ヶ月 更新料 新賃料の1ヶ月分 仲介手数料 賃料の1.1ヶ月分(税込) 火災保険加入 18,000円(2年) 鍵交換費用 16,500円(税込) 更新事務手数料 新賃料の0.25ヶ月分(別途消費税)
必要書類	■入居者・住民票 ■身分証明書(コピー) 宅建ハトさん保証加入 【初回保証料】 月額家賃等の50% ●年間保証料:毎年1万円(滞納履歴の無い場合5千円)
	■入居審査 ★入居審査あり、ご案内の際ご確認ください ○図面と現況が異なる場合は、現況を優先します。
	SUUMO・アットホーム 広告掲載不可



(社) 東京都宅地建物取引業協会世田谷区支部会員
 (社) 全国宅地建物取引業保証協会会員
 (財) 東日本不動産流通機構加盟
 (社) 首都圏不動産公正取引協議会加盟

株式会社イトーハウジング

〒154-0024 世田谷区三軒茶屋1-41-6 ■田園都市線「三軒茶屋」駅 南口 徒歩1分

●取引態様	一般	●情報公開日	R2.6.28
手数料負担の割合	貸主	借主	100%
手数料分配の割合	元付	客付	100%
●広告転載不可			

東京都知事免許 (8) 第55407号

TEL03-3410-7001 FAX03-3410-7002

www. ito-housing.co.jp