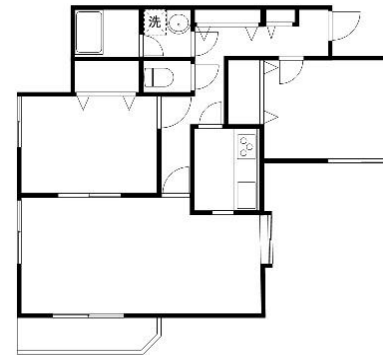


大家さんから直接お預かり物件 フジハウス 301号室

世田谷線
若林 徒歩2分

部屋タイプ：
2LDK 68.5㎡



■フジハウス

所在地	東京都世田谷区若林3-31-22			
種別	マンション			
建物	構造	RC造	3階 / 3階建	
	築年数	1991/10	(築 34年)	
	総戸数	6戸	方位	東南
	面積	約 68.5㎡		
	間取り	2LDK(洋室6帖 6帖 LDK10帖)		
現況	現空	募集	一般	
設備等	●バスタイレ別 ●エアコン ●収納 ●システムキッチン ●バルコニー ●独立洗面台 ●室内洗濯機置場			
賃貸条件	礼金	1ヶ月	敷金	1ヶ月
	更新料	新賃料の 1ヶ月		
	仲介手数料	賃料の 1.1ヶ月分(税込)		
更新事務手数料	新賃料の 0.25ヶ月分(別途消費税)			
火災保険加入	18,000円(2年) 鍵交換費用別途			
必要書類	●入居者：住民票・身分証明書(コピー)			
	●宅建ハトさん保証加入【初回保証料】月額家賃等の50%			
備考	●年間保証料：毎年1万円			
	●入居審査 ※入居審査あり、ご案内の際ご確認下さい			
	●現在駐車スペースなし			

※図面と現況が異なる場合は、現況優先とします。

2LDKの68.5㎡
最上階のお部屋です。
日当たり良好

■ 家賃

188,000円

■ 管理費

0円

礼金 1ヶ月

敷金 1ヶ月



ファミリー向け



トイレ・風呂別



エアコン



フローリング



室内洗濯機置場



株式会社イトーハウジング
東京都知事免許(9)第55407号
(社)東京都宅地建物取引業協会世田谷区支部会員 (財)東日本不動産流通機構
(社)全国宅地建物取引業保証協会会員 (社)首都圏不動産公正取引協議会加盟



03-3410-7001



03-3410-7002



http://www.ito-housing.co.jp/

アクセス

〒154-0024
世田谷区三軒茶屋1-41-6
田園都市線「三軒茶屋駅」南口 徒歩1分

手数料負担の割合	貸主	0%	借主	100%
手数料分配の割合	元付	0%	客付	100%
広告掲載期間／		SUUMO・athome広告掲載不可		
公開日／	取引態様／専任媒介	鍵／現地対応		