

大家さんから直接お預かり物件

1R

約26㎡ 三軒茶屋駅 徒歩8分

(賃料)

(管理費)

礼金 1ヶ月

83,000 円

3,000 円

敷金 1ヶ月

### マルーンタウン207号

2階角 1R 26㎡ 洋室11帖

交通 田園都市線「三軒茶屋」駅 徒歩8分

所在地 世田谷区若林1-2-24

概 種別 アパート 構造 木造 2階/2階建  
 総戸数 12戸 築年月 1996年9月 築 19年  
 要 専有面積 約26㎡ 方位 北西  
 間取り 1R 洋室11帖 キッチン バストイレ別  
 募集 一般 現況 2017/8/3空予定

設備等 ●フローリング ●バストイレ別(ウォシュレット) ●収納  
 ●2ロシステムガスキッチン ●室内洗濯機置場 ●バルコニー

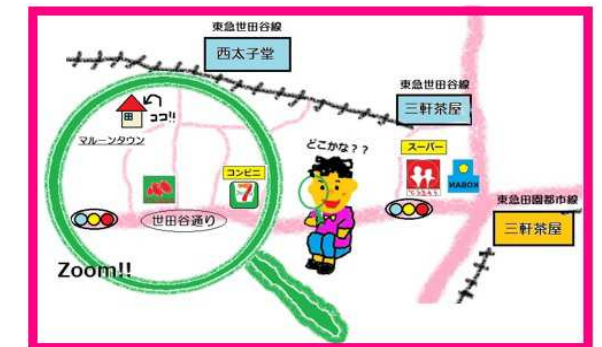
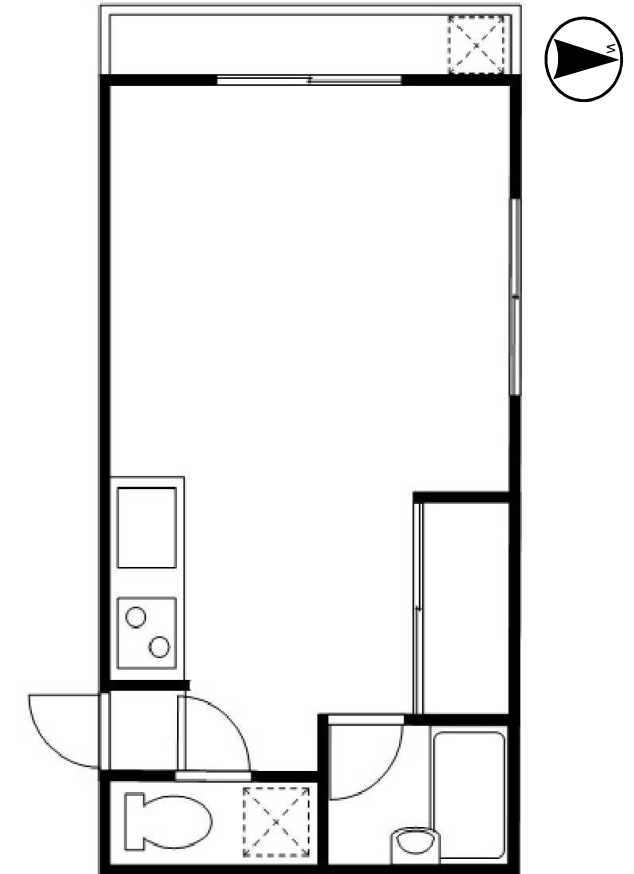
近隣 ○ローソン 徒歩分  
 ○スーパー ピーコック 徒歩分

賃貸条件 礼金 1ヶ月 敷金 1ヶ月 更新料 新賃料の1ヶ月分  
 仲介手数料 賃料の1.08ヶ月分(税込)  
 火災保険加入 18,000円(2年) 鍵交換費用 16,200円(税込)  
 更新事務手数料 新賃料の0.25ヶ月分(別途消費税)

必要書類 ■入居者・住民票 ■身分証明証(コピー)  
 ■連帯保証人・引き受け承諾書・印鑑証明書  
入居者・収入証明・源泉徴収票 (■印=必要)

■入居審査 ★入居審査あり、ご案内の際ご確認ください

○図面と現況が異なる場合は、現況を優先します。



(社) 東京都宅地建物取引業協会世田谷区支部会員  
 (社) 全国宅地建物取引業保証協会会員  
 (財) 東日本不動産流通機構加盟  
 (社) 首都圏不動産公正取引協議会加盟

東京都知事免許(7) 第55407号

# 株式会社 イトーハウジング

〒154-0024 世田谷区三軒茶屋1-41-6 ■田園都市線「三軒茶屋」駅 南口 徒歩1分

TEL03-3410-7001 FAX03-3410-7002

●取引態様	専任	●情報公開日	H29.7.10
手数料負担の割合	貸主	借主	100%
手数料分配の割合	元付	客付	100%
●広告転載不可			AD100

www.ito-housing.co.jp