

大家さんから直接お預かり物件

1K

約23㎡ 三軒茶屋駅 徒歩8分

(賃料)

(管理費)

礼金 1ヶ月

65,000円

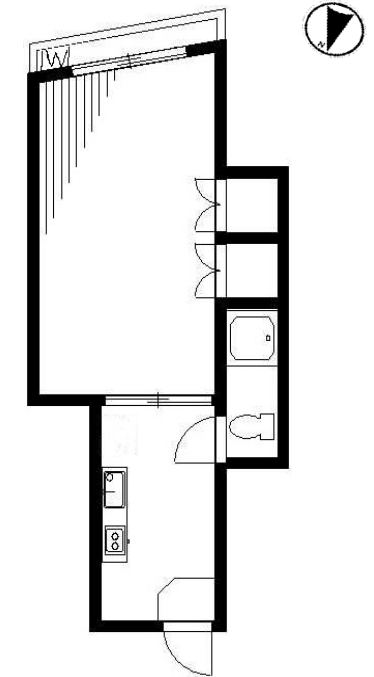
—円

敷金 1ヶ月

戸矢ビル 502号

RCマンション 最上階

交通	田園都市線「三軒茶屋」駅 徒歩8分		
概	所在地	世田谷区上馬2-29-20	
	種別	マンション	構造 RC造 5階/5階建
	総戸数	戸	築年月 1967年1月 築 51年
	要	専有面積 約23㎡	方位 南
募集	間取り	1K 洋室7帖 キッチン バス トイレ	
	募集	一般	現況 空
設備等	●フローリング	●エアコン	●収納
	●ユニットバス	●室外洗濯機置場	●2ログスコンロ設置可
	●バルコニー		
近隣	○セブンイレブン		徒歩2分
	○スーパー マルエツ		徒歩1分
賃貸条件	礼金 1ヶ月	敷金 1ヶ月	更新料 新賃料の1ヶ月分
	仲介手数料	賃料の1.08ヶ月分(税込)	
	火災保険加入	18,000円(2年)	鍵交換費用 16,200円(税込)
	更新事務手数料	新賃料の0.25ヶ月分(別途消費税)	
必要書類	■入居者・住民票 ■身分証明証(コピー)		
	■連帯保証人・引き受け承諾書・印鑑証明書(保証会社相談可) □入居者・収入証明・源泉徴収票 (■印=必要)		
■入居審査 ★入居審査あり、ご案内の際ご確認ください ○図面と現況が異なる場合は、現況を優先します。			
SUUMO・アットホーム 広告掲載不可			



(社) 東京都宅地建物取引業協会世田谷区支部会員
 (社) 全国宅地建物取引業保証協会会員
 (財) 東日本不動産流通機構加盟
 (社) 首都圏不動産公正取引協議会加盟

東京都知事免許 (8) 第55407号

株式会社イトーハウジング

〒154-0024 世田谷区三軒茶屋1-41-6 ■田園都市線「三軒茶屋」駅 南口 徒歩1分

TEL03-3410-7001 FAX03-3410-7002

●取引態様	専任	●情報公開日	H30.9.27
手数料負担の割合	貸主	借主	100%
手数料分配の割合	元付	客付	100%
●広告転載不可			

www. ito-housing.co.jp