

大家さんから直接お預かり物件

1 R 約17㎡ 三軒茶屋駅 徒歩9分

(賃料)

(管理費)

礼金 1ヶ月

57,000 円

3,000 円

敷金 1ヶ月

ハイムみゆき 202号室

女性限定 オートロックM  
2階 収納 バルコニー

交通 東急田園都市線「三軒茶屋」駅 徒歩9分

所在地 世田谷区下馬2-21-16

概 種 別 マンション 構 造 鉄骨造 2階/3階建

総戸数 戸 築年月 1993年 築 26 年

専有面積 約17㎡ 方 位 東

要 間取り 1R 洋室6帖 キッチン ユニットバス

募 集 女性 現況 7月3日空き予定

設 ●フローリング ●エアコン ●収納  
備 ●ユニットバス ●ガスコンロ設置可 ●室外洗濯機置場  
等 ●オートロック ●バルコニー

○ファミリーマート 徒歩 3分

○昭和女子大学 徒歩 6分

賃 礼金 1ヶ月 敷金 1ヶ月 更新料 新賃料の1ヶ月分

仲介手数料 賃料の1.08ヶ月分(税込)

火災保険加入 18,000円(2年) 鍵交換費用 16,200円(税込)

更新事務手数料 新賃料の0.25ヶ月分(別途消費税)

■入居者・住民票 ■身分証明証(コピー)

必要書類 宅建ハトさん保証加入 【初回保証料】

月額家賃等の40%

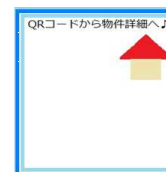
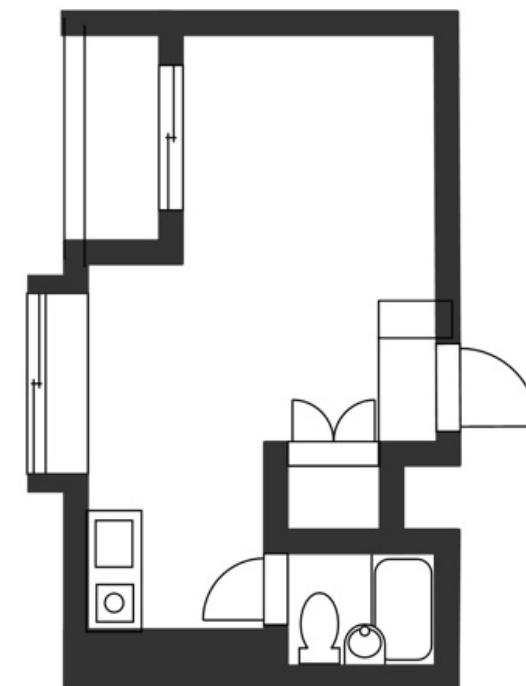
●月額事務手数料 家賃等の1% ●年間保証料ナシ

■当社管理物件

■入居審査 ★入居審査あり、ご案内の際ご確認ください

○図面と現況が異なる場合は、現況を優先します。

SUUMO・アットホーム 広告掲載不可



(社) 東京都宅地建物取引業協会世田谷支部会員

(社) 全国宅地建物取引業保証協会会員

(財) 東日本不動産流通機構加盟

(社) 首都圏不動産公正取引協議会加盟

東京都知事免許 (8) 第55407号

株式会社イトーハウジング

〒154-0024 世田谷区三軒茶屋1-41-6 ■田園都市線「三軒茶屋」駅 南口 徒歩1分

TEL03-3410-7001 FAX03-3410-7002

●取引態様

専任

●情報公開日 R1.6.3

手数料負担の割合

貸主

借主

100%

手数料分配の割合

元付

客付

100%

●広告転載不可

www.ito-housing.co.jp