

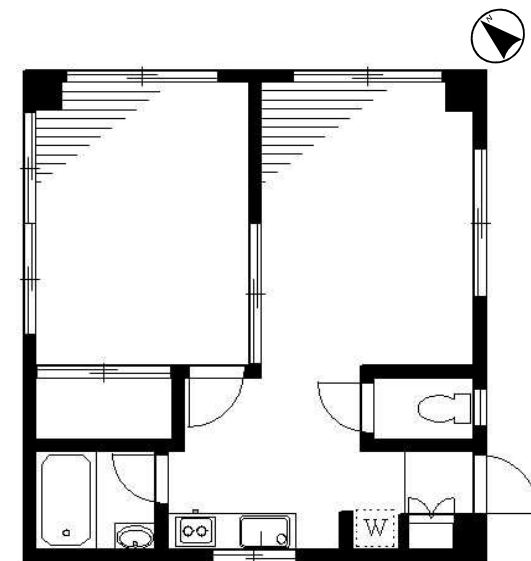
大家さんから直接お預かり物件

1DK 約33㎡ 若林駅 徒歩2分

(賃料) (管理費) 礼金 1ヶ月
80,000円 ——— 円 敷金 1ヶ月

メゾン・ド・フローラ 1-C号

女性 オートロックM 1DK 33㎡



交通	世田谷線 「若林」 駅 徒歩2分
	田園都市線 「三軒茶屋」 駅 徒歩14分
所在地	世田谷区若林1-27-3
概種別	マンション 構造 鉄骨造 1階/3階建
総戸数	8戸 築年月 1985年4月 築 32年
要専有面積	約33.1㎡ 方位 東
間取り	1DK 洋室6帖 DK バス トイレ
募集	女性 現況 空

設備等	●フローリング ●エアコン ●収納
	●バストイレ別 ●室内洗濯置場 ●2ロガスコンロ設置可
	●オートロック

近隣	○サンクス 徒歩1分
	○スーパーTOP 徒歩2分

(男性宿泊禁止・オーナー面接有)

賃賃条件	礼金 1ヶ月 敷金 1ヶ月 更新料 新賃料の1ヶ月分
	仲介手数料 賃料の1.08ヶ月分(税込)
	火災保険加入 18,000円(2年) 鍵交換費用 16,200円(税込)
	更新事務手数料 新賃料の0.25ヶ月分(別途消費税)

必要書類	■入居者・住民票 ■身分証明証(コピー)
	■連帯保証人・引き受け承諾書・印鑑証明書
	□入居者・収入証明・源泉徴収票 (■印=必要)

■入居審査 ★入居審査あり、ご案内の際ご確認ください
○図面と現況が異なる場合は、現況を優先します。

SUUMO・アットホーム 広告掲載不可



(社) 東京都宅地建物取引業協会世田谷区支部会員
(社) 全国宅地建物取引業保証協会会員
(財) 東日本不動産流通機構加盟
(社) 首都圏不動産公正取引協議会加盟

株式会社 イトーハウジング

〒154-0024 世田谷区三軒茶屋1-41-6 ■田園都市線「三軒茶屋」駅 南口 徒歩1分

●取引態様	専任	●情報公開日	H29.10.5
手数料負担の割合	貸主	借主	100%
手数料分配の割合	元付	客付	100%
●広告転載不可			

東京都知事免許 (7) 第55407号

TEL03-3410-7001 FAX03-3410-7002

www. ito-housing.co.jp