

大家さんから直接お預かり物件

2K

約40㎡ 駒沢大学駅 徒歩10分

(賃料)

(管理費)

礼金 1ヶ月

92,000 円

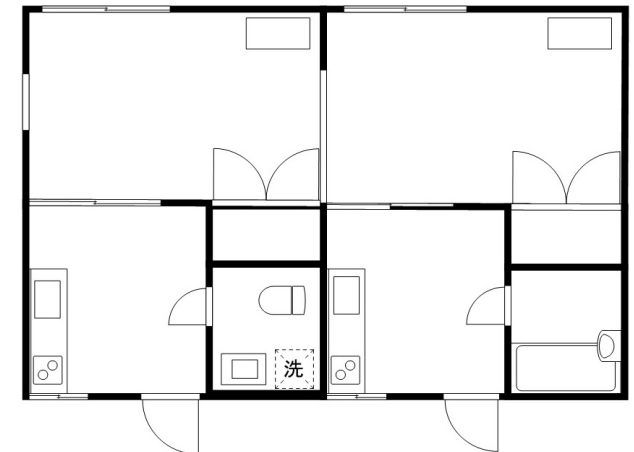
—— 円

敷金 1ヶ月

ファミリー村上 201号室

2人入居可 2階角部屋

201・202号 2室を合わせた1戸の貸室です。



交通 田園都市線「駒沢大学」駅 徒歩10分
世田谷線「松陰神社」駅 徒歩9分
所在地 世田谷区上馬5-5-17
概種別 アパート 構造 軽量鉄骨 2階/2階建
総戸数 7戸 築年月 1990年3月 築27年
要専有面積 約40㎡ 方位 東南
間取り 2K 洋室6帖 洋室6帖 キッチン バストイレ別
募集 一般 現況 現空

設備等 ●クッションフロア ●エアコン 2機 ●収納
●バストイレ別 ●室内洗濯機置場 ●2口ガスコンロ設置可
●独立洗面台

近隣 ○ローソン 徒歩4分
○スーパー まいばすけっと 徒歩3分

賃貸条件 礼金 1ヶ月 敷金 1ヶ月 更新料 新賃料の1ヶ月分
仲介手数料 賃料の1.08ヶ月分(税込)
火災保険加入 20,000円(2年) 鍵交換費用 32,400円(税込)
更新事務手数料 新賃料の0.25ヶ月分(別途消費税)

必要書類 ■入居者・住民票 ■身分証明証(コピー)

宅建ハトさん保証加入 【初回保証料】
月額家賃等の40%

●月額事務手数料 家賃等の1% ●年間保証料ナシ

■当社管理物件

■入居審査 ★入居審査あり、ご案内の際ご確認ください
○図面と現況が異なる場合は、現況を優先します。

SUUMO・アットホーム 広告掲載不可



(社) 東京都宅地建物取引業協会世田谷区支部会員

(社) 全国宅地建物取引業保証協会会員

(財) 東日本不動産流通機構加盟

(社) 首都圏不動産公正取引協議会加盟

東京都知事免許(7) 第55407号

株式会社 イトーハウジング

〒154-0024 世田谷区三軒茶屋1-41-6 ■田園都市線「三軒茶屋」駅 南口 徒歩1分

TEL03-3410-7001 FAX03-3410-7002

●取引態様

専任

●情報公開日 H30.1.15

手数料負担の割合	貸主	借主	100%
手数料分配の割合	元付	客付	100%

●広告転載不可

www.ito-housing.co.jp