

大家さんから直接お預かり物件

1LDK 約40㎡ 池尻大橋駅 徒歩6分

(賃料)

(管理費)

礼金 1ヶ月

123,000 円

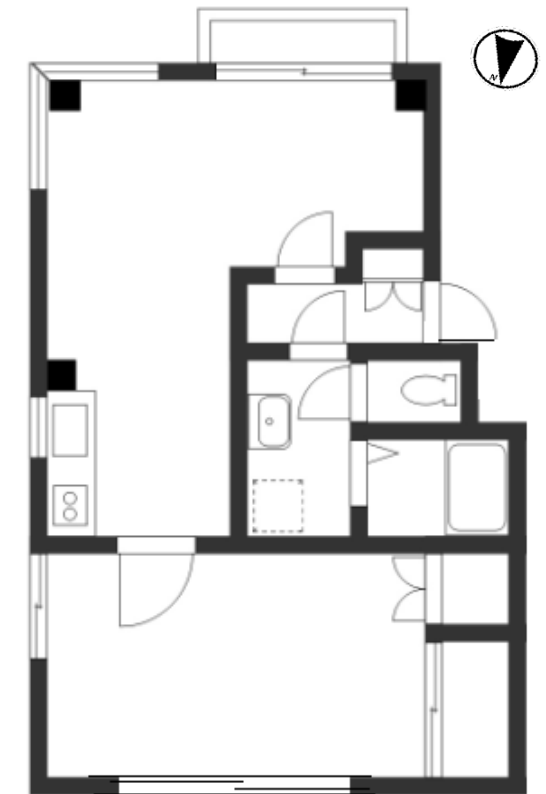
6,000 円

敷金 1ヶ月

M・Y池尻ハイツ 3-B

2人入居可 最上階角部屋
独立洗面台・バストイレ別

交通	田園都市線「池尻大橋」駅 徒歩6分			
概要	所在地	世田谷区池尻3-5-12		
	種別	マンション	構造	鉄骨造 3階／3階建
	総戸数	6戸	築年月	1989年6月 築 27年
	専有面積	約40㎡	方位	南
	間取り	1LDK 洋室7.5帖 LDK10帖 キッチン バス トイレ		
募集	一般(2人入居可) 現況 空き			
設備等	●フローリング	●エアコン	●収納	
	●バストイレ別(ウォシュレット)	●室内洗濯機置場	●2ロガスコンロ設置可	
	●独立洗面台	●バルコニー		
近隣	○ファミリーマート			徒歩5分
	○スーパー まいばすけっと			徒歩3分
賃貸条件	礼金	1ヶ月	敷金	1ヶ月
	更新料	新賃料の1ヶ月分		
	仲介手数料	賃料の1.08ヶ月分(税込)		
	火災保険加入	18,000円(2年)	鍵交換費用	16,200円(税込)
	更新事務手数料	新賃料の0.25ヶ月分(別途消費税)		
必要書類	■入居者・住民票 ■身分証明証(コピー)			
	■連帯保証人・引き受け承諾書・印鑑証明書(保証会社相談可)			
	□入居者・収入証明・源泉徴収票 (■印=必要)			
■入居審査 ★入居審査あり、ご案内の際ご確認ください				
○図面と現況が異なる場合は、現況を優先します。				
SUUMO・アットホーム 広告掲載不可				



(社) 東京都宅地建物取引業協会世田谷区支部会員
(社) 全国宅地建物取引業保証協会会員
(財) 東日本不動産流通機構加盟
(社) 首都圏不動産公正取引協議会加盟

東京都知事免許(7)第55407号

株式会社 イトーハウジング

〒154-0024 世田谷区三軒茶屋1-41-6 ■田園都市線「三軒茶屋」駅 南口 徒歩1分

TEL03-3410-7001 FAX03-3410-7002

●取引態様	一般	●情報公開日	H31.1.10
手数料負担の割合	貸主	借主	100%
手数料分配の割合	元付	客付	100%
●広告転載不可			

www.ito-housing.co.jp