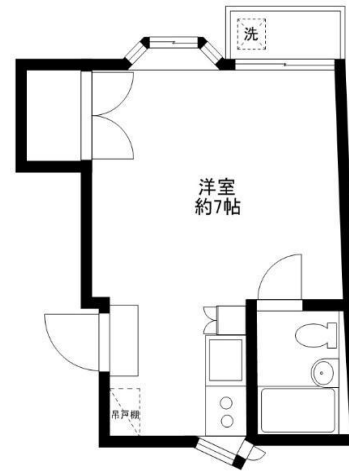


大家さんから直接お預かり物件 ハイム芳美 202号室

田園都市線
三軒茶屋 徒歩7分

部屋タイプ：
1R 18㎡



※図面と現況が異なる場合は、現況優先とします。

○おしゃれな出窓
□キッチンタイル仕様
☆広々1R



■ハイム芳美

所在地	東京都世田谷区三軒茶屋1-5-15			
種別	アパート			
建物	構造	木造	2階 / 2階建	
	築年数	1993/6	(築28年)	
	総戸数	4戸	方位	東
	面積	約18㎡		
	間取り	1R (洋室7帖 キッチン ユニットバス)		
現況	現空	募集	一般	
	●ユニットバス ●エアコン ●収納 ●フローリング ●2ロコ コ設置可 ●洗濯機置場 ●バルコニー ●シューズボックス			
賃貸条件	礼金	1ヶ月	敷金	1ヶ月
	更新料	新賃料の1ヶ月		
	仲介手数料	賃料の1.1ヶ月分(税込)		
	更新事務手数料	新賃料の0.25ヶ月分(別途消費税)		
必要書類	火災保険加入18,000円(2年) 鍵交換費用16,500円(税込)			
	●入居者：住民票・身分証明書(コピー)			
	●宅建ハトさん保証加入【初回保証料】月額家賃等の50%			
備考	●年間保証料：毎年1万円			
	●当社管理物件			
	●入居審査 ※入居審査あり、ご案内の際ご確認下さい ●管理費に水道代を含む(管理費2,000円+水道代3,000円)			

■ 家賃

61,000円

■ 管理費

5,000円

礼金 1ヶ月

敷金 1ヶ月



一般募集



ユニットバス



エアコン



収納



フローリング



株式会社イトーハウジング
東京都知事免許(8)第55407号
(社)東京都宅地建物取引業協会世田谷区支部会員 (財)東日本不動産流通機構
(社)全国宅地建物取引業保証協会会員 (社)首都圏不動産公正取引協議会加盟



03-3410-7001



FAX 03-3410-7002

ホームページ <http://www.ito-housing.co.jp/>

アクセス

〒154-0024
世田谷区三軒茶屋1-41-6
田園都市線「三軒茶屋駅」南口 徒歩1分

手数料負担の割合	貸主	0%	借主	100%
手数料分配の割合	元付	0%	客付	100%
広告掲載期間	SUUMO・athome広告掲載不可			
公開日	取引態様/専任媒介	貸		