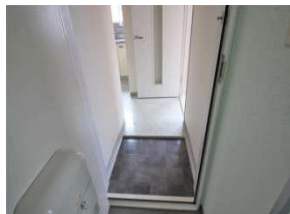
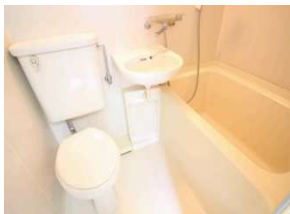
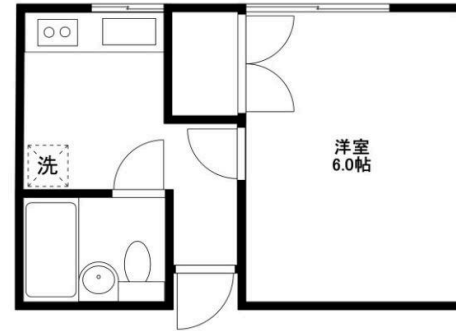


大家さんから直接お預かり物件 ハウス沼波 201号室

田園都市線
三軒茶屋駅 徒歩9分

部屋タイプ：
1K 20㎡



※図面と現況が異なる場合は、現況優先とします。

2階角部屋・風通し良好(^^) /
通勤通学に便利で三軒茶屋駅から徒歩9分！
商店街は小さな個人商店も豊富にある居心地の良い街



■ハウス沼波

所在地	東京都世田谷区三軒茶屋1-2-17			
種別	アパート			
建物	構造	木造	2階 / 2階建	
	築年数	1972/9	(築 53年)	
	総戸数	戸	方位	南東
	面積	約 20㎡		
	間取り	1K (洋6帖)	キッチン	ユニットバス
設備等	現況	8/8空き予定	募集	女性限定
	●ユニットバス ●エアコン ●収納 ●2口ガスコンロ設置可 ●フローリング ●バルコニー ●室内洗濯機置場			
賃貸条件	礼金	1ヶ月	敷金	1ヶ月
	更新料	新賃料の 1ヶ月		
	仲介手数料	賃料の 1.1ヶ月分(税込)		
必要書類	更新事務手数料	新賃料の 0.25ヶ月分(別途消費税)		
	火災保険加入	18,000円(2年) 鍵交換費用19,800円(税込)		
備考	●入居者：住民票・身分証明書(コピー)			
	●年間保証料：毎年1万円			
	●入居審査 ※入居審査あり、ご案内の際ご確認下さい			

■ 家賃

60,000円

■ 管理費

2,000円

礼金 1ヶ月

敷金 1ヶ月



女性限定



ユニットバス



エアコン



フローリング



室内洗濯機置場



東京都知事免許(9)第55407号
(社)東京都宅地建物取引業協会世田谷区支部会員 (財)東日本不動産流通機構
(社)全国宅地建物取引業保証協会会員 (社)首都圏不動産公正取引協議会加盟



03-3410-7001



03-3410-7002



ホームページ <http://www.ito-housing.co.jp/>

アクセス

〒154-0024
世田谷区三軒茶屋1-41-6
田園都市線「三軒茶屋駅」南口 徒歩1分

手数料負担の割合	貸主	0%	借主	100%
手数料分配の割合	元付	0%	客付	100%
広告掲載期間/				広告掲載/不可
公開日/	取引態様/専任媒介	鍵/		