

大家さんから直接お預かり物件

2K 約30㎡ 桜新町 駅徒歩11分

(賃料) 66,000円 (管理費) 1,000円

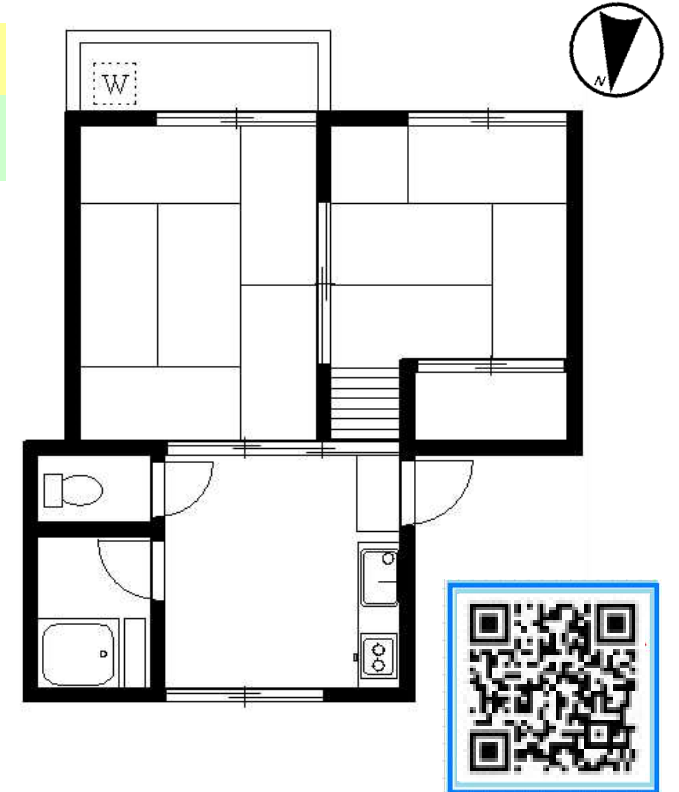
礼金 0ヶ月  
敷金 1ヶ月

### フラット弦巻 103号

定借3年 2K 約30㎡  
バストイレ別 (バランス釜)

定期借家契約 (3年間) (再契約相談)

フリーレント 1ヶ月相談



交通 田園都市線「桜新町」駅 徒歩11分

所在地 世田谷区弦巻2-29-13  
概種別 アパート 構造 木造 1階/2階建  
戸数 10戸 築年月 1979年2月 築40年  
要専有面積 約30㎡ 方位 南  
間取り 2K 和室6帖 和室4.5帖 キッチン バストイレ  
募集 一般(2人入居可) 現況 空き

設備等 ●和室 ●エアコン ●収納  
●バストイレ別(バランス釜) ●洗濯置場 ●2口ガスコンロ設置可  
●バルコニー

近隣 ○ローソン 徒歩2分  
○サミットストア 徒歩9分

賃貸条件 礼金 0ヶ月 敷金 1ヶ月 更新料 新賃料の1ヶ月分  
仲介手数料 賃料の1.08ヶ月分(税込)  
火災保険加入 18,000円(2年) 鍵交換費用 16,200円(税込)  
更新事務手数料 新賃料の0.25ヶ月分(別途消費税)

必要書類 ■入居者・住民票 ■身分証明証(コピー)  
■連帯保証人・引き受け承諾書・印鑑証明書(保証会社相談可)  
□入居者・収入証明・源泉徴収票 (■印=必要)

■入居審査 ★入居審査あり、ご案内の際ご確認ください  
○図面と現況が異なる場合は、現況を優先します。

SUUMO・アットホーム 広告掲載不可



(社) 東京都宅地建物取引業協会世田谷区支部会員  
(社) 全国宅地建物取引業保証協会会員  
(財) 東日本不動産流通機構加盟  
(社) 首都圏不動産公正取引協議会加盟

東京都知事免許(8) 第55407号

## 株式会社 イトーハウジング

〒154-0024 世田谷区三軒茶屋1-41-6 ■田園都市線「三軒茶屋」駅 南口 徒歩1分

TEL03-3410-7001 FAX03-3410-7002

●取引態様	専任	●情報公開日	R1.5.5
手数料負担の割合	貸主	借主	100%
手数料分配の割合	元付	客付	100%
●広告転載不可			

www.ito-housing.co.jp