

大家さんから直接お預かり物件

1K 約24㎡ 三軒茶屋駅 徒歩9分

(賃料)

(管理費)

礼金 1ヶ月

79,000 円

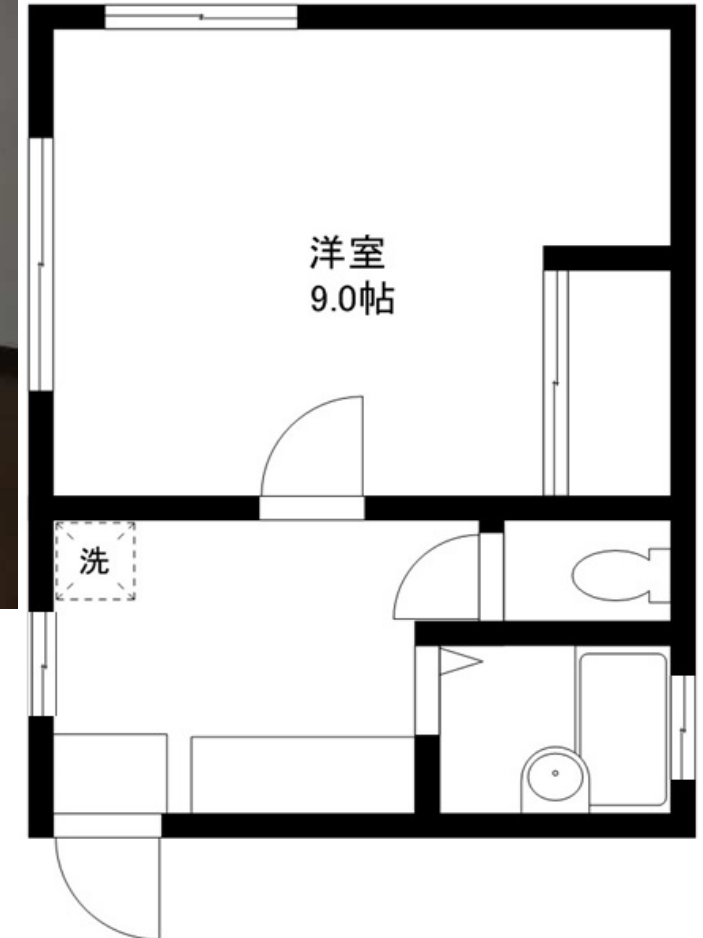
2,000 円

敷金 1ヶ月

## ミニヨン 201号室

### 2階角部屋 バストイレ別

交通	田園都市線「三軒茶屋」駅 徒歩9分	
概	所在地	世田谷区太子堂2-21-4
	種別	アパート 構造 木造 2階/2階建
	総戸数	6戸 築年月 1992年3月 築 25年
	専有面積	約24㎡ 方位 北西
要	間取り	1K 洋室9帖 キッチン バストイレ
	募集	一般 現況 4月14日空予定
設備等	●フローリング ●収納 ●エアコン	
	●バストイレ別 ●室内洗濯機置場 ●2ロガスコンロ設置可	
近隣	○セブンイレブン	徒歩2分
	○スーパー まいばすけっと	徒歩1分
賃貸条件	礼金	1ヶ月 敷金 1ヶ月 更新料 新賃料の1ヶ月分
	仲介手数料	賃料の1.08ヶ月分(税込)
	火災保険加入	18,000円(2年) 鍵交換費用 16,200円(税込)
	更新事務手数料	新賃料の0.25ヶ月分(別途消費税)
必要書類	■家賃保証 リクルート連帯保証人不要システム加入	
	契約時 家賃の1ヶ月分 以後1年ごとに10,000円	
	■入居者・住民票 ■身分証明証(コピー)	
	■入居審査 ★入居審査あり、ご案内の際ご確認ください	
	○図面と現況が異なる場合は、現況を優先します。	
	<b>SUUMO・アットホーム 広告掲載不可</b>	



(社) 東京都宅地建物取引業協会世田谷区支部会員  
 (社) 全国宅地建物取引業保証協会会員  
 (財) 東日本不動産流通機構加盟  
 (社) 首都圏不動産公正取引協議会加盟

# 株式会社 イトーハウジング

〒154-0024 世田谷区三軒茶屋1-41-6 ■田園都市線「三軒茶屋」駅 南口 徒歩1分

東京都知事免許(7) 第55407号

TEL03-3410-7001 FAX03-3410-7002

●取引態様	専任	●情報公開日	H29.4.2
手数料負担の割合	貸主	借主	100%
手数料分配の割合	元付	客付	100%
●広告転載不可			

www.ito-housing.co.jp