

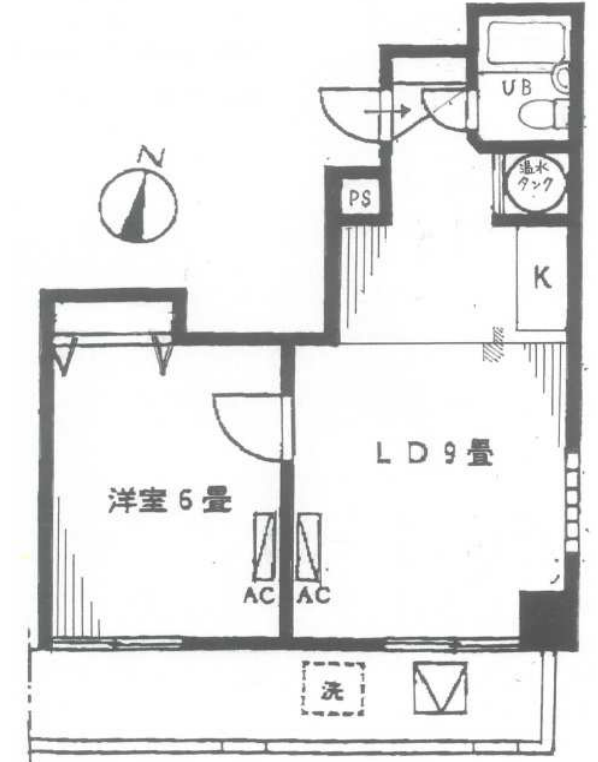
大家さんから直接お預かり物件

1LDK 約28.04㎡ 三軒茶屋駅 徒歩10分

(賃料) 105,000円 (管理費) 4,000円 礼金 0ヶ月 敷金 1ヶ月

スタンフォードシティ三軒茶屋 502号

1LDK RCマンション 2人入居可



交通 田園都市線「三軒茶屋」駅 徒歩10分

所在地 世田谷区三軒茶屋2-41-4

概 種別 マンション 構造 RC造 5階/6階建
総戸数 15戸 築年月 1989年1月 築 28年
専有面積 約28.04㎡ 方位 南

要 間取り 1LDK LD9帖 洋室6帖 キッチン バス トイレ
募集 一般(2人入居可) 現況 空

設備等 ●フローリング ●エアコン ●収納
●ユニットバス(ウォシュレット完備) ●洗濯機置場 ●IHクッキングヒーター
●バルコニー ●オール電化 ●オートロック

近隣 ○セブンイレブン 徒歩1分
○スーパー マルエツ 徒歩4分

賃貸条件 礼金 1ヶ月 敷金 1ヶ月 更新料 新賃料の1ヶ月分
仲介手数料 賃料の1.08ヶ月分(税込)
火災保険加入 18,000円(2年) 鍵交換費用 16,200円(税込)
更新事務手数料 新賃料の0.25ヶ月分(別途消費税)

必要書類 ■入居者・住民票 ■身分証明証(コピー)
■連帯保証人・引き受け承諾書・印鑑証明書
□入居者・収入証明・源泉徴収票 (■印=必要)

■入居審査 ★入居審査あり、ご案内の際ご確認ください
○図面と現況が異なる場合は、現況を優先します。

SUUMO・アットホーム 広告掲載不可



(社) 東京都宅地建物取引業協会世田谷区支部会員
(社) 全国宅地建物取引業保証協会会員
(財) 東日本不動産流通機構加盟
(社) 首都圏不動産公正取引協議会加盟

株式会社 イトーハウジング

〒154-0024 世田谷区三軒茶屋1-41-6 ■田園都市線「三軒茶屋」駅 南口 徒歩1分

東京都知事免許(7) 第55407号

TEL03-3410-7001 FAX03-3410-7002

●取引態様 一般 ●情報公開日 H29.12.11

手数料負担の割合	貸主	借主	100%
手数料分配の割合	元付	客付	100%

●広告転載不可

www.ito-housing.co.jp