

大家さんから直接お預かり物件

1R

約19㎡ 三軒茶屋駅 徒歩12分

(賃料)

(管理費)

礼金 1ヶ月

58,000 円

2,000 円

敷金 1ヶ月

ユニテ若林 102号

旭化成ヘーベルメゾン

交通 田園都市線「三軒茶屋」駅 徒歩12分  
世田谷線「若林」駅 徒歩4分

所在地 世田谷区若林3-3-20

概種別 マンション 構造 鉄骨ALC 1階/3階建  
総戸数 戸 築年月 1996年 築 21年  
要専有面積 約19㎡ 方位 南向き  
間取り 1R 洋室6帖 キッチン ユニットバス 洗濯機室内  
募集 一般 現況 空室

設備等 ●フローリング ●エアコン ●収納  
●ユニットバス ●室内洗濯機置場 ●1口ガスコンロ

近隣 ○セブンイレブン 徒歩2分  
○スーパーピーコック 徒歩3分

賃貸条件 礼金 1ヶ月 敷金 1ヶ月 更新料 新賃料の1ヶ月分  
仲介手数料 賃料の1.08ヶ月分(税込)  
火災保険加入 18,000円(2年) 鍵交換費用 16,200円(税込)  
更新事務手数料 新賃料の0.25ヶ月分(別途消費税)

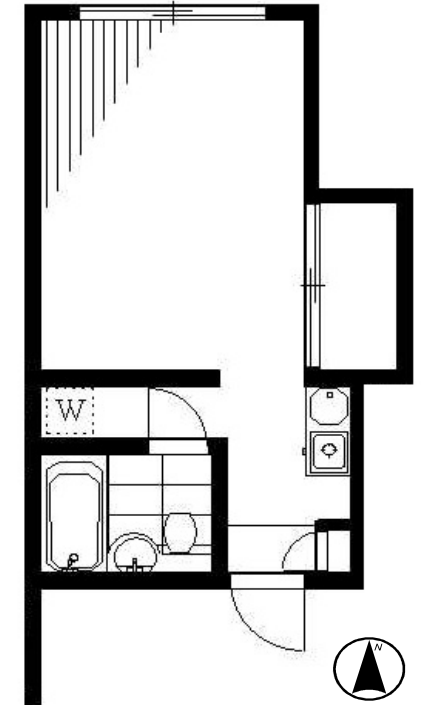
必要書類 ■入居者・住民票 ■身分証明書(コピー)

宅建ハトさん保証加入 【初回保証料】  
月額家賃等の40%  
●月額事務手数料 家賃等の1% ●年間保証料ナシ

■当社管理物件

■入居審査 ★入居審査あり、ご案内の際ご確認ください  
○図面と現況が異なる場合は、現況を優先します。

SUUMO・アットホーム 広告掲載不可



(社) 東京都宅地建物取引業協会世田谷区支部会員

(社) 全国宅地建物取引業保証協会会員

(財) 東日本不動産流通機構加盟

(社) 首都圏不動産公正取引協議会加盟

株式会社 イトーハウジング

〒154-0024 世田谷区三軒茶屋1-41-6 ■田園都市線「三軒茶屋」駅 南口 徒歩1分

東京都知事免許(7) 第55407号

TEL03-3410-7001 FAX03-3410-7002

●取引態様 専任 ●情報公開日 H29.10.19

手数料負担の割合	貸主	借主	100%
手数料分配の割合	元付	客付	100%

●広告転載不可

www.ito-housing.co.jp