

大家さんから直接お預かり物件

1K

約24㎡ 松陰神社前駅 徒歩5分

(賃料)

(管理費)

礼金 1ヶ月

71,000 円

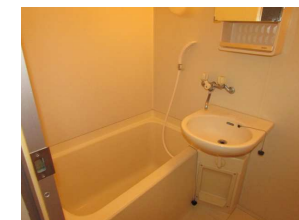
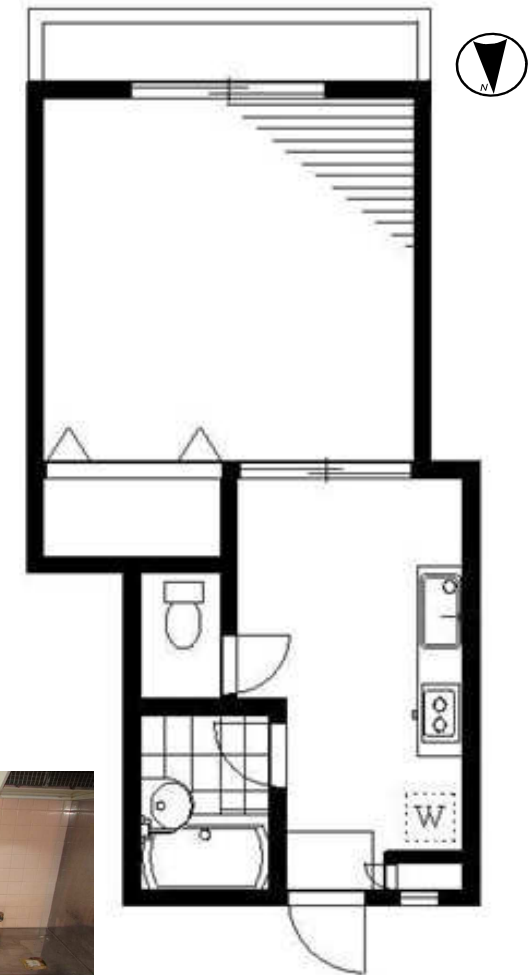
2,000 円

敷金 1ヶ月

エクセラン世田谷 202号

2階 女性 洋室8帖 バストイレ別

交通	世田谷線「松陰神社前」駅 徒歩5分 田園都市線「三軒茶屋」駅 徒歩15分
所在地	世田谷区世田谷1-9-11
概種別	アパート 構造 木造 2階/2階建
総戸数	6戸 築年月 1995年1月 築 22年
要専有面積	約24㎡ 方位 南
間取り	1K 洋室8帖 キッチン バストイレ
募集	女性 現況 2017/10/29空予定
設備等	●フローリング ●エアコン ●収納 ●バストイレ別 ●室内洗濯機置場 ●2ロガスコンロ設置可 ●バルコニー
近隣	○セブンイレブン 徒歩 1分 ○スーパー サミット 徒歩 4分
賃貸条件	礼金 1ヶ月 敷金 1ヶ月 更新料 新賃料の1ヶ月分 仲介手数料 賃料の1.08ヶ月分(税込) 火災保険加入 18,000円(2年) 鍵交換費用 16,200円(税込) 更新事務手数料 新賃料の0.25ヶ月分(別途消費税)
必要書類	■入居者・住民票 ■身分証明書(コピー) 宅建ハトさん保証加入 【初回保証料】 月額家賃等の40% ●月額事務手数料 家賃等の1% ●年間保証料ナシ
	■当社管理物件 ■入居審査 ★入居審査あり、ご案内の際ご確認ください ○図面と現況が異なる場合は、現況を優先します。
	SUUMO・アットホーム 広告掲載不可



(社) 東京都宅地建物取引業協会世田谷区支部会員
 (社) 全国宅地建物取引業保証協会会員
 (財) 東日本不動産流通機構加盟
 (社) 首都圏不動産公正取引協議会加盟

東京都知事免許(7) 第55407号

株式会社 イトーハウジング

〒154-0024 世田谷区三軒茶屋1-41-6 ■田園都市線「三軒茶屋」駅 南口 徒歩1分

TEL03-3410-7001 FAX03-3410-7002

●取引態様	専任	●情報公開日	H29.10.20
手数料負担の割合	貸主	借主	100%
手数料分配の割合	元付	客付	100%
●広告転載不可			

www.ito-housing.co.jp