

大家さんから直接お預かり物件

1R

約25㎡

三軒茶屋駅

徒歩8分

(賃料)

(管理費)

礼金 1ヶ月

77,000円

3,000円

敷金 1ヶ月

セントウェル 105号

鉄骨造マンション 洋室10帖

交通 田園都市線 「三軒茶屋」駅 徒歩8分  
世田谷線 「西太子堂」駅 徒歩3分

所在地 世田谷区若林1-2-24

概 種別 マンション 構造 鉄骨造 1階/3階建  
総戸数 15戸 築年月 1995年2月 築 23年

要 専有面積 約25㎡ 方位 南  
間取り 1R 洋室10帖 キッチン バス・トイレ別  
募集 一般 現況 空

設 ●フローリング ●エアコン ●収納  
備 ●バストイレ別 ●室内洗濯機置場 ●2口システムガスキッチン  
等 ●バルコニー

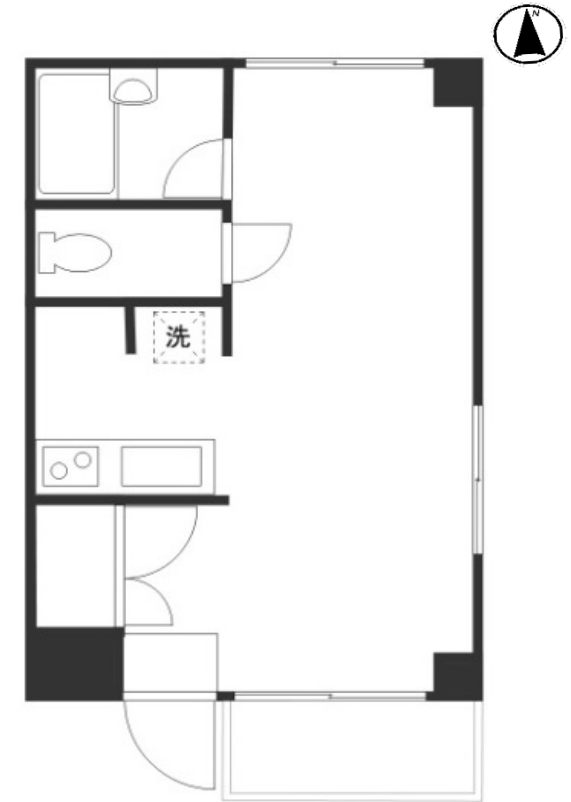
近 ○セブンイレブン 徒歩2分  
隣 ○スーパー TOKYU 徒歩6分

賃 礼金 1ヶ月 敷金 1ヶ月 更新料 新賃料の1ヶ月分  
貸 仲介手数料 賃料の1.08ヶ月分(税込)  
条 火災保険加入 18,000円(2年) 鍵交換費用 16,200円(税込)  
件 更新事務手数料 新賃料の0.25ヶ月分(別途消費税)

必 ■入居者・住民票 ■身分証明証(コピー)  
要 ■連帯保証人・引き受け承諾書・印鑑証明書  
書 □入居者・収入証明・源泉徴収票 (■印=必要)

■入居審査 ★入居審査あり、ご案内の際ご確認ください  
○図面と現況が異なる場合は、現況を優先します。

SUUMO・アットホーム 広告掲載不可



(社) 東京都宅地建物取引業協会世田谷区支部会員  
(社) 全国宅地建物取引業保証協会会員  
(財) 東日本不動産流通機構加盟  
(社) 首都圏不動産公正取引協議会加盟

株式会社 イトーハウジング

〒154-0024 世田谷区三軒茶屋1-41-6 ■田園都市線「三軒茶屋」駅 南口 徒歩1分

東京都知事免許(8) 第55407号

TEL03-3410-7001 FAX03-3410-7002

●取引態様 専任 ●情報公開日 H30.7.23  
手数料負担の割合 貸主 借主 100%  
手数料分配の割合 元付 客付 100%  
●広告転載不可 AD100

www.ito-housing.co.jp