

大家さんから直接お預かり物件

2K

約37.95㎡

祐天寺駅 徒歩8分

(賃料)

(管理費)

礼金 1ヶ月

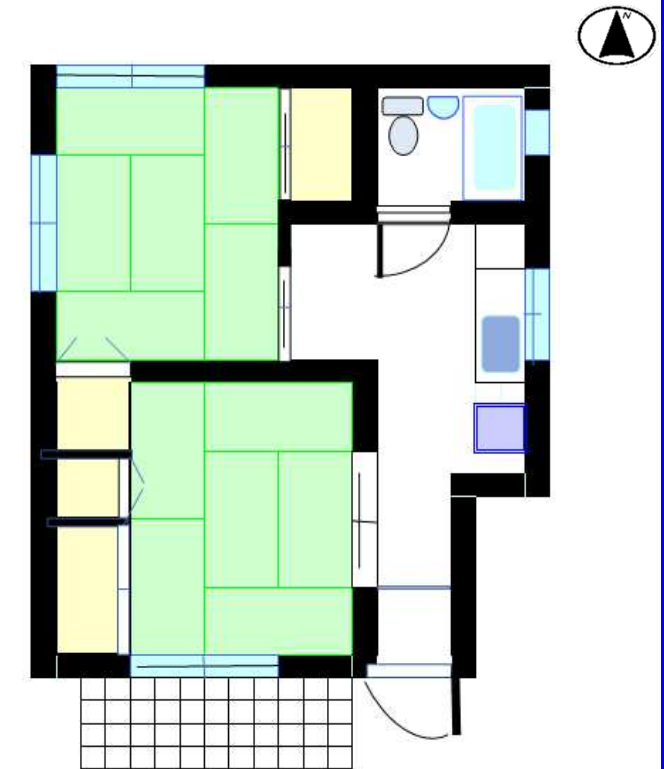
83,000 円 — 円

敷金 1ヶ月

ホワイトハウスA棟 1階

2人入居可

交通	東急東横線「祐天寺」駅 徒歩8分		
所在地	世田谷区下馬1-2-13		
概種別	アパート	構造	木造 1階/2階建
総戸数	戸	築年月	1984年1月 築 34年
要専有面積	約37.95㎡	方位	南
間取り	2K	和室6帖・6帖	キッチン ユニットバス
募集	一般(2人入居可)	現況	空室
設備等	●和室 ●エアコン ●収納 ●ユニットバス ●室内洗濯機置場 ●2口ガスコンロ設置可		
近隣	○セブンイレブン 徒歩 3分 ○スーパー サミット下馬店 徒歩 6分		
賃貸条件	礼金 1ヶ月 敷金 1ヶ月 更新料 新賃料の1ヶ月分 仲介手数料 賃料の1.08ヶ月分(税込) 火災保険加入 18,000円(2年) 鍵交換費用 16,200円(税込) 更新事務手数料 新賃料の0.25ヶ月分(別途消費税)		
必要書類	■入居者・住民票 ■身分証明証(コピー) 宅建ハトさん保証加入 【初回保証料】 月額家賃等の40% ●月額事務手数料 家賃等の1% ●年間保証料ナシ		
	■当社管理物件 ■入居審査 ★入居審査あり、ご案内の際ご確認ください ○図面と現況が異なる場合は、現況を優先します。		
	SUUMO・アットホーム 広告掲載不可		



(社) 東京都宅地建物取引業協会世田谷区支部会員

(社) 全国宅地建物取引業保証協会会員

(財) 東日本不動産流通機構加盟

(社) 首都圏不動産公正取引協議会加盟

東京都知事免許(8) 第55407号

株式会社 イトーハウジング

〒154-0024 世田谷区三軒茶屋1-41-6 ■田園都市線「三軒茶屋」駅 南口 徒歩1分

TEL03-3410-7001 FAX03-3410-7002

●取引態様	専任	●情報公開日	H30.10.19
手数料負担の割合	貸主	借主	100%
手数料分配の割合	元付	客付	100%
●広告転載不可			

www.ito-housing.co.jp