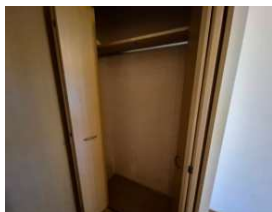
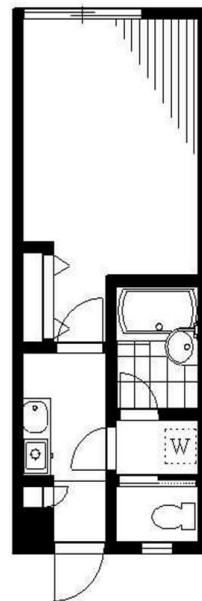


大家さんから直接お預かり物件
パールハウス 202号室

田園都市線
三軒茶屋 徒歩9分

部屋タイプ：
1K 20㎡



※図面と現況が異なる場合は、現況優先とします。

女性限定
2階のお部屋
BT別 収納 室内洗濯機置場

■パールハウス							
所在地	東京都世田谷区太子堂5-12-19						
種別	アパート						
建物	構造	鉄骨造	2階 / 2階建				
	築年数	2001/2	(築 25年)				
	総戸数	3戸	方位	東			
	面積	約 20㎡					
	間取り	1K (洋室6帖 キッチン バス トイレ)					
現況	現空	募集	女性限定				
設備等	●バスタイレ別 ●エアコン ●収納						
賃貸条件	礼金	1ヶ月	敷金	1ヶ月	更新料	新賃料の	1ヶ月
	仲介手数料	賃料の 1.1ヶ月分(税込)					
	更新事務手数料	新賃料の 0.25ヶ月分(別途消費税)					
	火災保険加入18,000円(2年) 鍵交換費用19,800円(税込)						
必要書類	●入居者：住民票・身分証明書(コピー)						
	●宅建ハトさん保証加入【初回保証料】月額家賃等の50%						
備考	●年間保証料：毎年1万円						
	●入居審査 ※入居審査あり、ご案内の際ご確認下さい						

■ 家賃

70,000円

■ 管理費

2,000円

礼金 1ヶ月

敷金 1ヶ月



一般募集



トイレ・風呂別



エアコン



東京都知事免許(9)第55407号
(社)東京都宅地建物取引業協会世田谷区支部会員 (財)東日本不動産流通機構
(社)全国宅地建物取引業保証協会会員 (社)首都圏不動産公正取引協議会加盟



03-3410-7001



03-3410-7002



http://www.ito-housing.co.jp/

アクセス

〒154-0024
世田谷区三軒茶屋1-41-6
田園都市線「三軒茶屋駅」南口 徒歩1分

手数料負担の割合	貸主	0%	借主	100%
手数料分配の割合	元付	0%	客付	100%
広告掲載期間/	SUUMO・athome広告掲載不可			
公開日/	取引態様/専任媒介	鍵/		