

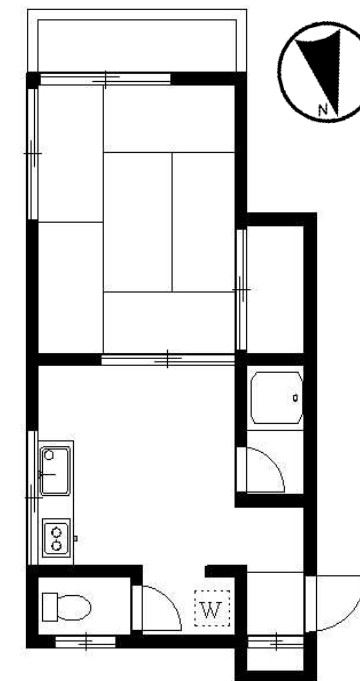
# 大家さんから直接お預かり物件

1K 約24㎡ 三軒茶屋駅 徒歩12分 (賃料) **72,000 円** (管理費) **2,000 円** 礼金 1ヶ月 敷金 1ヶ月

## セゾンオオツカ 203号

**定期借家契約3年(再契約不可)**  
**和室6帖 バストイレ別 室内洗濯機置場**

交通	田園都市線「三軒茶屋」駅 徒歩12分
所在地	世田谷区野沢1-18-2
概種別	アパート 構造 木造 2階/2階建
総戸数	戸 築年月 1980年3月 築 39年
要専有面積	約24㎡ 方位 <b>南</b>
間取り	1K 和室6帖 収納 キッチン バストイレ別
募集	一般 現況 <b>7月末日空き予定</b>
設備等	●畳 ●エアコン ●収納 ●バストイレ別 ●室内洗濯機置場 ●ガスコンロ設置可 ●バルコニー
近隣	○コンビニ 徒歩 1分 ○サミット 徒歩 5分
<b>※ 定期借家契約3年(再契約不可) ※</b>	
賃貸条件	礼金 1ヶ月 敷金 1ヶ月 仲介手数料 賃料の1.08ヶ月分(税込) 火災保険加入 18,000円(2年) 鍵交換費用 16,200円(税込) 更新事務手数料 新賃料の0.25ヶ月分(別途消費税)
必要書類	■入居者・住民票 ■身分証明証(コピー) ■連帯保証人・引き受け承諾書・印鑑証明書(保証会社相談可) □入居者・収入証明・源泉徴収票 (■印=必要)
■入居審査 ★入居審査あり、ご案内の際ご確認ください	
○図面と現況が異なる場合は、現況を優先します。	
<b>SUUMO・アットホーム 広告掲載不可</b>	



(社) 東京都宅地建物取引業協会世田谷区支部会員  
(社) 全国宅地建物取引業保証協会会員  
(財) 東日本不動産流通機構加盟  
(社) 首都圏不動産公正取引協議会加盟

# 株式会社イトーハウジング

〒154-0024 世田谷区三軒茶屋1-41-6 ■田園都市線「三軒茶屋」駅 南口 徒歩1分

●取引態様	一般	●情報公開日	R1.7.5
手数料負担の割合	貸主	借主	100%
手数料分配の割合	元付	客付	100%
●広告転載不可			

東京都知事免許 (8) 第55407号

TEL03-3410-7001 FAX03-3410-7002

www. ito-housing.co.jp