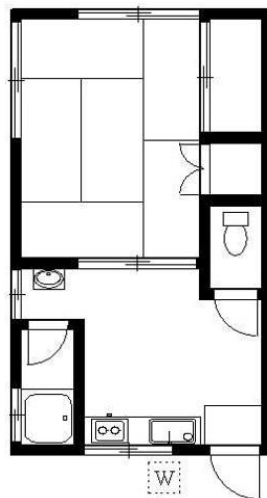


大家さんから直接お預かり物件 鈴木ハイツ 103号室

田園都市線
三軒茶屋 徒歩11分

部屋タイプ：
1K 25㎡



※図面と現況が異なる場合は、現況優先とします。

人気エリアの三軒茶屋駅徒歩11分
オシャレなお店がたくさんあります(^-^)/
収納がたっぷりあるのでお部屋を広く使えます

| ■鈴木ハイツ | |
|--------|---|
| 所在地 | 東京都世田谷区下馬3-37-12 |
| 種別 | アパート |
| 建物 | 構造 木造 1階 / 2階建 |
| | 築年数 1982/8 (築 43年) |
| | 総戸数 6戸 方位 南東 |
| | 面積 約 25㎡ |
| | 間取り 1K (和室6 キッチン バス トイレ) |
| 現況 | 5/29空き予定 募集 女性限定 |
| 設備等 | ●バストイレ別 ●エアコン ●収納 ●2ロガスコンロ設置可 ●和室 |
| 賃貸条件 | 礼金 1ヶ月 敷金 1ヶ月 更新料 新賃料の 1ヶ月 |
| | 仲介手数料 賃料の 1.1ヶ月分(税込) |
| | 更新事務手数料 新賃料の 0.25ヶ月分(別途消費税) |
| | 火災保険加入18,000円(2年) 鍵交換費用19,800円(税込) |
| 必要書類 | ●入居者：住民票・身分証明書(コピー) |
| | ●宅建ハトさん保証加入【初回保証料】月額家賃等の50% ●年間保証料：毎年1万円 |
| 備考 | ●入居審査 ※入居審査あり、ご案内の際ご確認ください |

■ 家賃

49,000円

■ 管理費

0円

礼金 1ヶ月

敷金 1ヶ月



女性限定



トイレ・風呂別



エアコン



収納



独立洗面台

イトーハウジング
株式会社

東京都知事免許(9)第55407号
(社)東京都宅地建物取引業協会世田谷区支部会員 (財)東日本不動産流通機構
(社)全国宅地建物取引業保証協会会員 (社)首都圏不動産公正取引協議会加盟



03-3410-7001



03-3410-7002



ホームページ <http://www.ito-housing.co.jp/>

アクセス

〒154-0024
世田谷区三軒茶屋1-41-6
田園都市線「三軒茶屋駅」南口 徒歩1分

| | | | | |
|----------|-----------|--------------------|----|------|
| 手数料負担の割合 | 貸主 | 0% | 借主 | 100% |
| 手数料分配の割合 | 元付 | 0% | 客付 | 100% |
| 広告掲載期間／ | | SUUMO・athome広告掲載不可 | | |
| 公開日／ | 取引態様／専任媒介 | 貸／ | | |