

大家さんから直接お預かり物件

1 K

約14㎡ 三軒茶屋駅 徒歩1分

(賃料)

60,000 円

(管理費)

2,000 円

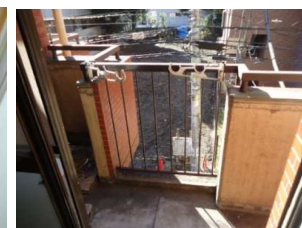
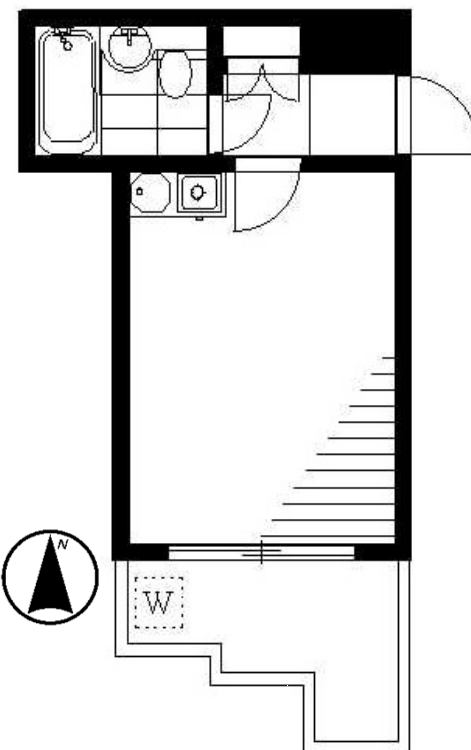
礼金 1ヶ月

敷金 1ヶ月

## DOM三軒茶屋 303号室

1 K 洋室6帖 約14㎡  
ガスコンロ設置可 バルコニー

交通	世田谷線「三軒茶屋」駅 徒歩1分
所在地	世田谷区三軒茶屋1-39-3
概種別	マンション 構造 RC 3階/5階建
総戸数	戸 築年月 1983年12月 築 36年
要専有面積	約14㎡ 方位 南
間取り	1K 洋室6帖 キッチン ユニットバス バルコニー
募集	一般 現況 7月19日空き予定
設備等	●洋室 ●室外洗濯機置場 ●バルコニー ●ガスコンロ設置可 ●エアコン ●ユニットバス ●収納
近隣	○セブンイレブン 徒歩 1分 ○スーパー トップ 徒歩 1分
賃貸条件	礼金 1ヶ月 敷金 1ヶ月 更新料 新賃料の1ヶ月分 仲介手数料 賃料の1.08ヶ月分(税込) 火災保険加入 18,000円(2年) 鍵交換費用 16,200円(税込) 更新事務手数料 新賃料の0.25ヶ月分(別途消費税)
必要書類	■入居者・住民票 ■身分証明証(コピー) ■連帯保証人・引き受け承諾書・印鑑証明書(保証会社相談可) □入居者・収入証明・源泉徴収票 (■印=必要)
	■入居審査 ★入居審査あり、ご案内の際ご確認ください ○図面と現況が異なる場合は、現況を優先します。
	<b>SUUMO・アットホーム 広告掲載不可</b>



(社) 東京都宅地建物取引業協会世田谷区支部会員  
 (社) 全国宅地建物取引業保証協会会員  
 (財) 東日本不動産流通機構加盟  
 (社) 首都圏不動産公正取引協議会加盟

東京都知事免許 (8) 第55407号

# 株式会社イトーハウジング

〒154-0024 世田谷区三軒茶屋1-41-6 ■田園都市線「三軒茶屋」駅 南口 徒歩1分

TEL03-3410-7001 FAX03-3410-7002

●取引態様	一般	●情報公開日	R1.6.21
手数料負担の割合	貸主	借主	100%
手数料分配の割合	元付	客付	100%
●広告転載不可			

www. ito-housing.co.jp