

(賃料)

(管理費)

礼金 1ヶ月

大家さんから直接お預かり物件

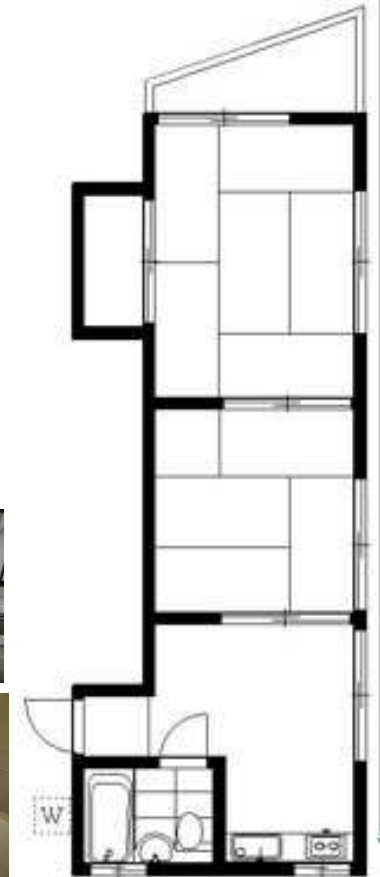
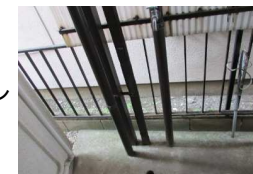
2K 約30㎡ 三軒茶屋駅 徒歩16分 **75,000** 円

敷金 1ヶ月

## コーポミノシマ 102号

**2人入居可 閑静な住宅街**  
**2K 和室2間 約30㎡**

交通	東急田園都市線「三軒茶屋」駅 徒歩16分
所在地	世田谷区下馬3-25-16
概種別	アパート 構造 木造 1階/2階建
総戸数	戸 築年月 築年
要専有面積	約30㎡ 方位 南東
間取り	2K 和室6帖 和室4.5帖 キッチン ユニットバス
募集	一般(2人入居可) 現況 <b>空き</b>
設備等	<ul style="list-style-type: none"> <li>●和室 ●エアコン ●収納</li> <li>●ユニットバス ●2ロガスコンロ設置可 ●洗濯機置場</li> </ul>
	<ul style="list-style-type: none"> <li>○ファミリーマート 徒歩2分</li> <li>○ドラッグストア トモズ 徒歩5分</li> </ul>
賃貸条件	礼金 1ヶ月 敷金 1ヶ月 <b>更新料</b> 新賃料の1ヶ月分 仲介手数料 賃料の1.08ヶ月分(税込) 火災保険加入 18,000円(2年) <b>鍵交換費用</b> 16,200円(税込) <b>更新事務手数料</b> 新賃料の0.25ヶ月分(別途消費税)
必要書類	<ul style="list-style-type: none"> <li>■入居者・住民票 ■身分証明書(コピー)</li> <li>■<b>当社管理物件</b></li> <li>■<b>入居審査</b> ★入居審査あり、ご案内の際ご確認ください</li> <li>○<b>図面と現況が異なる場合は、現況を優先します。</b></li> </ul>
	<b>SUUMO・アットホーム 広告掲載不可</b>



(社) 東京都宅地建物取引業協会世田谷区支部会員  
 (社) 全国宅地建物取引業保証協会会員  
 (財) 東日本不動産流通機構加盟  
 (社) 首都圏不動産公正取引協議会加盟

# 株式会社イトーハウジング

〒154-0024 世田谷区三軒茶屋1-41-6 ■田園都市線「三軒茶屋」駅 南口 徒歩1分

●取引態様	専任	●情報公開日	R1.8.26
手数料負担の割合	貸主	借主	100%
手数料分配の割合	元付	客付	100%
●広告転載不可			

東京都知事免許 (8) 第55407号

TEL03-3410-7001 FAX03-3410-7002

www. ito-housing.co.jp