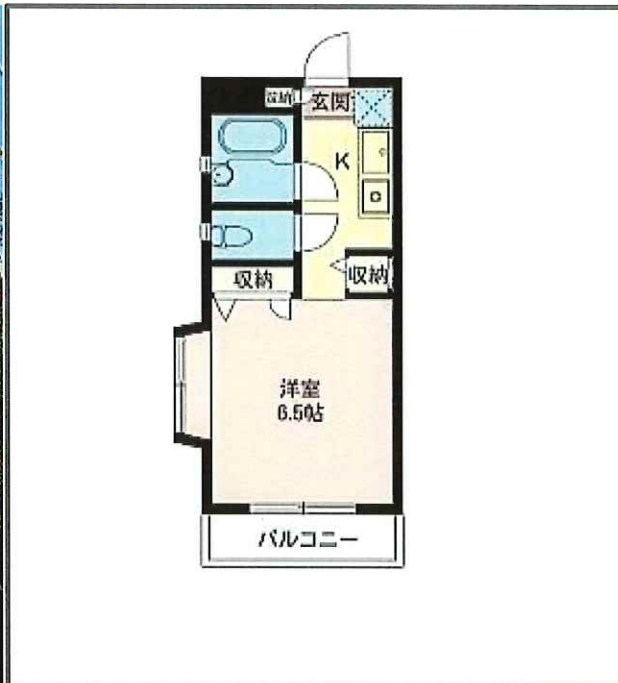


東急 世田谷線

『若林』駅

徒歩 5分

五丁目壱番館 303



- 賃料 78,000円
  - 管理費 なし
  - 敷金 1ヶ月
  - 礼金 1ヶ月
  - マンション
  - 1K
  - 管理料 1,000円加算/月
  - 保証会社必須
- 月々の保証料：賃料総額の1.2%

☆図面と現況が異なる場合は、現況を優先させていただきます。

物件名/五丁目壱番館 303  
 所在地/東京都世田谷区若林5-35-3  
 構造/鉄骨造 3階建  
 間取/1K (洋室 6.5 ・ K3)  
 向き/南  
 面積/21.6㎡  
 竣工/1997年 3月  
 入居日/2026年3月中旬  
 保険/加入義務有 (参考：¥20,000/2年間)  
 更新料/新賃料の1ヶ月分  
 仲介手数料/1ヶ月 + TAX  
 ※退去時のクリーニング費44,000円 (税込み) とご入居時の  
 鍵交換費用19,800円 (税込み) は借主負担とさせていただきます。

設備仕様

- 室内洗濯機置き場
- エアコン
- 給湯
- フローリング
- オートロック
- 1口ガスキッチン

女性限定



有限会社さくらホーム

TEL 03-5430-2151 / FAX 03-5430-2150 / 東京都知事 (7) 70269  
東京都世田谷区太子堂1丁目12-38 藤和三軒茶屋コープ1階

http://www.sakurahome-co.jp/

03-5430-2151

- 取引態様：専任媒介
- 借主：100%
- 客付：100%