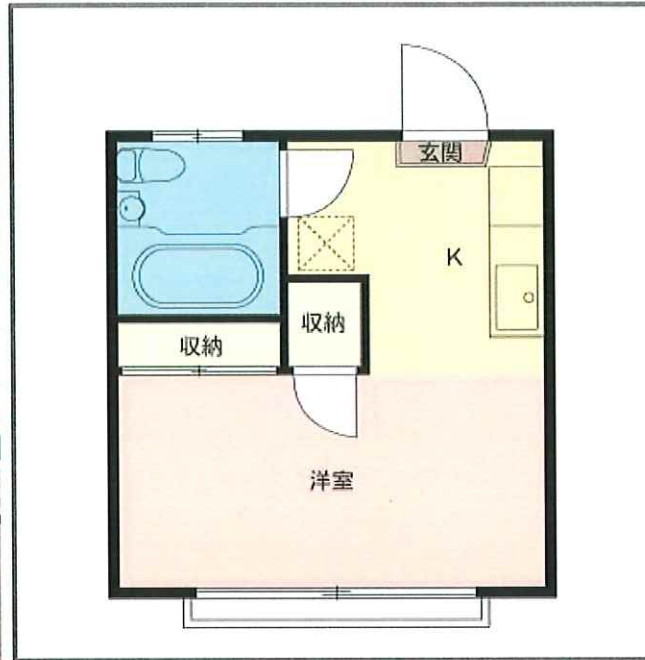


東急 田園都市線  
『三軒茶屋』駅 徒歩6分



住・ヴェルデ 102

- 賃料 59,000円
- 管理費 1,000円
- 敷金 1ヶ月
- 礼金 なし
- アパート
- 1R

※ 保証会社必須賃料総額の1.2%/月  
※ 管理料1,000円加算

☆図面と現況が異なる場合は、現況を優先させていただきます。

物件名/住・ヴェルデ 102号室  
所在地/東京都世田谷区太子堂2丁目6-26  
沿線/田園都市線「三軒茶屋」駅より 徒歩6分  
構造/軽量鉄骨造 2階建  
間取/1R 向き/東南  
面積/19.50㎡  
竣工/1988年3月  
入居日/即  
保険/加入義務有(参考:¥18,000/2年間)  
期間/2年契約。更新時は更新料として新賃料の1ヶ月分  
仲介手数料/1ヶ月 +TAX  
※ご入居時の鍵交換費用19,800円(税込み)及び退去時のクリーニング費用44,000円(税込み)は借主負担とさせていただきます。

設備仕様

女性限定

フリーレント1ヶ月

- エアコン
- フローリング
- 室内洗濯機置き場
- 2口ガスコンロ設置済み
- キッチン・3点ユニット新設



有限会社さくらホーム

TEL 03-5430-2151 / FAX 03-5430-2150 / 東京都知事 (7) 70269  
東京都世田谷区太子堂1丁目12-38 藤和三軒茶屋コープ1階  
<http://www.sakurahome-co.jp/>

03-5430-2151

- 取引態様: 専任媒介
- 借主: 100%
- 客付: 100%