

# Sha Maison

積水ハウス品質のお部屋を シャーメゾン ショップ Shop

東急田園都市線

三軒茶屋駅 徒歩7分

2LDK  
マンション

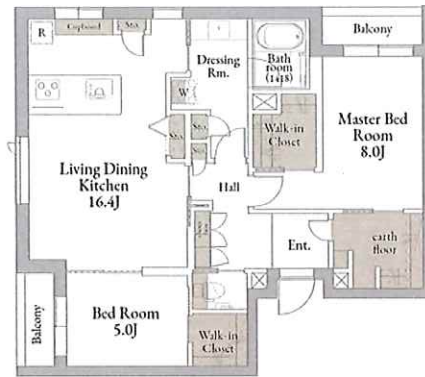
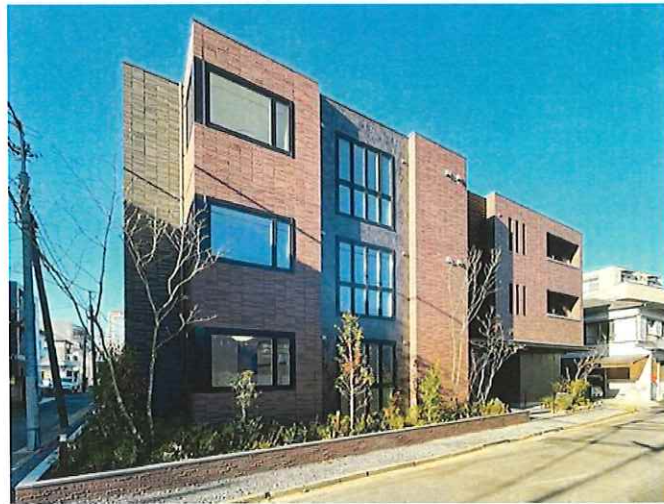
家賃 320,000 円

共益費等 20,000 円

敷金 1ヶ月

礼金 2ヶ月

モバイルで見る



この物件の  
オススメ  
ポイント

★積水ハウス「シャーメゾンプレミア」★上質なデザインや住み易さを考慮し、他の物件とは一線を画した物件 ★ホテルライク・共用部ラウンジ・エレベーター・スマートロック・IOT・インター・・・

## この物件についている こだわり設備

- シャーメゾンプレミア
- シャーメゾンセレクション
- 屋内共用廊下タイプ
- 高遮音床システム
- ZEH
- 宅配BOX
- 太陽光発電
- 住宅性能評価
- 耐震等級3
- 耐震等級3
- インターネット無料(WiFi付)
- IOT対応
- TVモニター付きインターホン

高遮音床システム「SHAI DD 55」/住宅性能評価/耐震等級3/ホテルライク/エレベーター/宅配BOX/ゴミ集積場(敷地内)/24時間ゴミ出し可/駐輪場(屋根付き)/オートロック/防犯カメラ/BS/LGBTQフレンドリー/IOT対応/角部屋/ピクチャーレール/スライディングスクリーン/フローリング/雨戸(電動シャッタータイプ)/モニター付ドアホン/全身ミラー/間接照明/ダウンライト/インターネット無料(Wi-Fi対応)/防犯ガラス(合せガラス)/スマートロック/給湯箇所(浴室・台所・洗面所)/給湯器(ガス)/エコジョーズ/給湯器(追焚機能付)/太

Sha Maison Premier

物件名	MGBハウス 303号室	間取り	2LDK/洋室8 洋室5 LDK16.4 (帖)
アクセス	東急田園都市線 三軒茶屋駅 徒歩7分 東急田園都市線 池尻大橋駅 徒歩13分	専有面積 / 向き	78.05㎡/南西
所在地	東京都世田谷区太子堂 2丁目2-1	築年月 / 構造	2023年11月下旬/重量鉄骨・3階-3階建
ランドマーク	-	入居 / 契約期間	2024年4月上旬/2年
		駐車場	なし

入居諸条件備考

楽器等の使用応相談 シャーメゾンライフSUPPORT24(月額880円税込)へ別途加入要。退室時ハウスクリーニング費用として93,500円(税込)ご負担頂きます。スマートロック設定費用として16,500円(税込)ご負担頂きます。/火災保険へのご加入が条件となります。\*ご入居中は、借家人賠償責任保険・個人賠償責任保険が付帯された火災保険へのご加入が必要となります。積水ハウス不動産グループでは、万一の事故の際、グループが連携して迅速に対応できる「シャーメゾンライフGUARD」(\*)へのご加入を推奨しております。\*保険契約の取扱代理店は、積水ハウス不動産東京(株)および積水ハウス不動産パートナーズ(株)となります。/積水ハウス不動産パートナーズの保証人不要プラン『らくらくパートナー』に加入が必要です。【新規契約時】事務手数料:33,000円(税込)、【毎月】保証料:月額賃料等の2%/諸費用及び、契約に要する費用は別途打合せ/更新料:新賃料の1ヶ月分

※消費税は10%として計算しています。※掲載されている図面・写真等は、作成方法や撮影方法・時期などにより実際とは異なる場合があります。※家具や車などは、配置のイメージであり、賃貸物件に付属しておりません(家具家電付き等の表示があるものを除く)。

ポイントがたまる  
住んでいるだけでポイントが貯まり、  
住替え時に家賃が最大3ヶ月分無料に!

らくらくパートナー  
気分も手間もお財布も、らくらく。  
保証人不要のらくらくパートナー

有限会社さくらホーム

TEL:03-5430-2151  
FAX: 03-5430-2150

東京都世田谷区太子堂1丁目12-38 藤和三軒茶屋コープ1階  
免許番号: 東京都免許(7)70269号  
所属団体: (公社)東京都宅地建物取引業協会 / (公社)首都圏不動産公正  
取引協議会

取引形態  
仲介