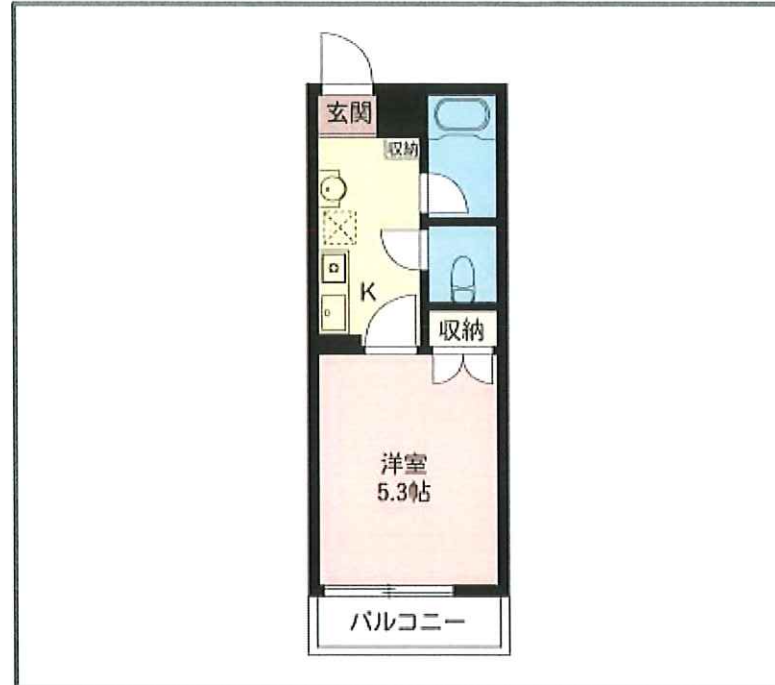
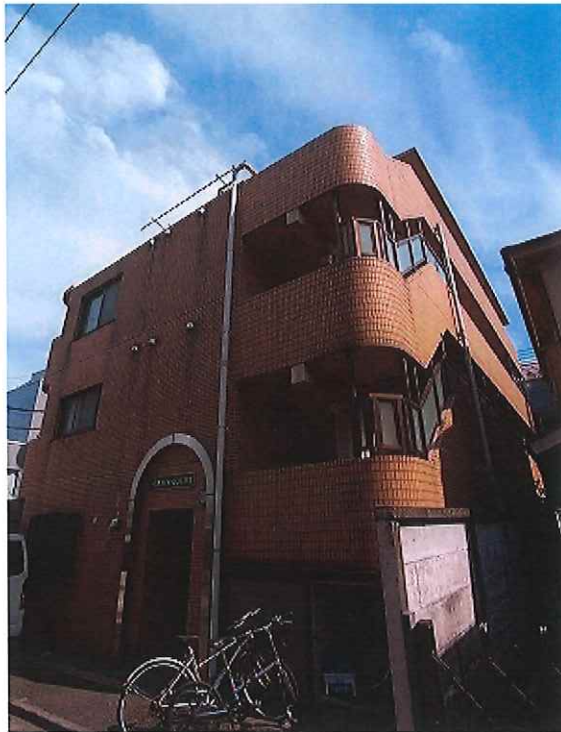


東急 田園都市線
『三軒茶屋』駅

徒歩 3分

GRACE COURT 302



- 賃料 75,000円
- 管理費 3,000円
- 敷金 1ヶ月
- 礼金 0ヶ月
- マンション
- 1K
- 保証会社必須 (賃料総額の1.2%/月)
※管理料 1,000円加算

☆図面と現況が異なる場合は、現況を優先させていただきます。

物件名/GRACE COURT 302
 所在地/東京都世田谷区太子堂2-14-19
 構造/鉄筋コンクリート造 4階建
 間取/1K (洋室 5.3・K2)
 向き/東
 面積/19.00㎡
 竣工/1996年 3月
 入居日/即
 保険/加入義務有 (参考: ¥18,000/2年間)
 更新料/新賃料の1.3ヶ月分
 仲介手数料/1ヶ月 + TAX
 ※退去時のクリーニング費用44,000円 (税込) は借主負担とさせていただきます。

設備仕様

- エントランスオートロック
- エアコン
- ミニ冷蔵庫
- 室内洗濯機置き場
- バス・トイレ別
- 1口ガスキッチン
- バルコニー
- 給湯
- BS



有限会社さくらホーム

TEL 03-5430-2151 / FAX 03-5430-2150 / 東京都知事 (7) 70269
 東京都世田谷区太子堂1丁目12-38 藤和三軒茶屋コープ1階
<http://www.sakurahome-co.jp/>

☎ 03-5430-2151

- 取引態様: 専任媒介
- 借主: 100%
- 客付: 100%