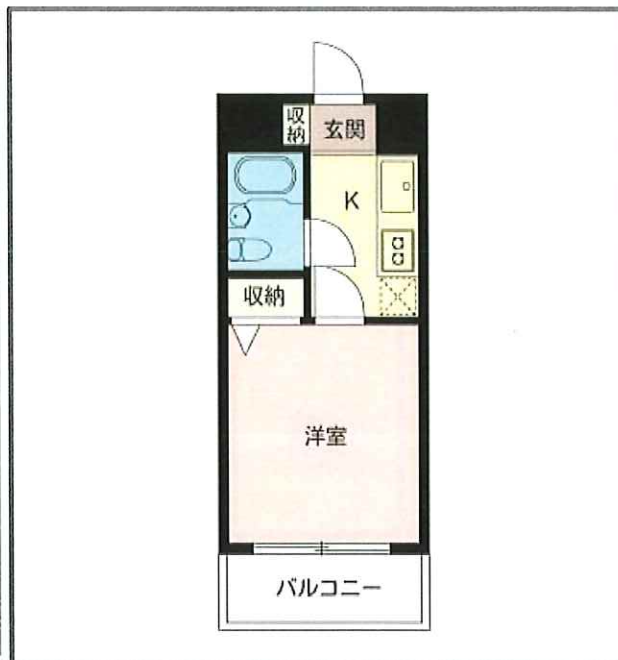


東急 田園都市線
『三軒茶屋』駅 徒歩5分

鈴美マンション 504



☆図面と現況が異なる場合は、現況を優先させていただきます。

- 賃料 73,000円
 - 管理費 6,000円
 - 敷金 1ヶ月
 - 礼金 なし
 - マンション
 - 1K
 - 保証会社必須 1.2%
- ※ 管理料1,000円加算

女性限定!!

物件名/鈴美マンション 504号室
所在地/東京都世田谷区太子堂5丁目15-13
沿線/田園都市線「三軒茶屋」駅より 徒歩5分
構造/鉄筋コンクリート造 5階建
間取/1K (洋室6・K2.5) 向き/東
面積/20.7㎡
竣工/1994年 3月

入居日/即
保険/加入義務有 (参考: ¥18,000/2年間)
期間/2年契約。更新時は更新料として新賃料の1ヶ月分
仲介手数料/1ヶ月 +TAX

※退去時のクリーニング費用44,000円 (税込) とご入居時の鍵交換費用19,800円 (税込) は借主負担とさせていただきます。

※ペット不可

設備仕様

- オートロック
- ケーブルTV
- エレベーター

- エアコン
- バス・トイレ同室
- フローリング
- バルコニー



有限会社さくらホーム

TEL 03-5430-2151 / FAX 03-5430-2150 / 東京都知事 (7) 70269
東京都世田谷区太子堂1丁目12-38 藤和三軒茶屋コープ1階

<http://www.sakurahome-co.jp/>

📞 03-5430-2151

- 取引態様: 専任媒介
- 借主: 100%
- 客付: 100%