

# Sha Maison

積水ハウス品質のお部屋を シャーメゾン ショップ Shop

東急田園都市線

駒沢大学駅 徒歩3分

📱 モバイルで見る



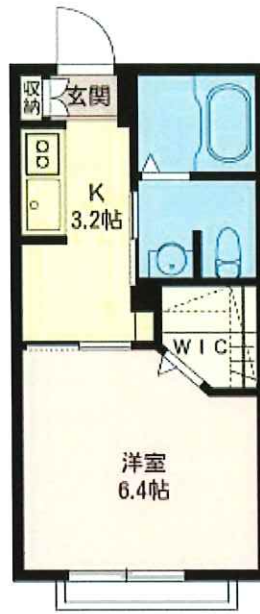
1K  
アパート

家賃 90,000 円

共益費等 6,000 円

敷金 0 ヶ月

礼金 150,000 円



この物件の  
オススメ  
ポイント

お部屋探しなら、まずは「シャーメゾン」をチェック！  
インターネットが無料で入居後すぐに使えます／防犯カメラが  
設置されている物件です／窓には侵入抑止効果が期待できる「  
防犯ガラス」を採...

## この物件についている こだわり設備

- インターネット 無料(WiFi付)
- 防犯カメラ
- 防犯ガラス
- TVモニター付き インターホン
- 浴室乾燥機
- エアコン
- 室内物干
- コンロ
- 給湯設備
- 温水洗浄便座
- フローリング付

ゴミ集積場(敷地内)／防犯カメラ／CATV(都市型)／LGBTQフレンドリー／高齢者対応可  
／フローリング／雨戸(シャッタータイプ)／モニター付ドアホン／インターネット無料(Wi-Fi対  
応)／防犯ガラス(合せガラス)／玄関鍵(①キー②ロック)／給湯箇所(浴室・台所・洗面所)／給  
湯器(ガス)／浴室乾燥機(暖房乾燥)／シャワー／洗濯機置場(室内)／洗面化粧台／室内物干し  
／ガスコンロ／2口コンロ／グリル付きコンロ／トイレ(洗浄機能付便座)／エアコン(1台設置  
)／都市ガス

積水ハウスの賃貸住宅 シャーメゾン

Sha Maison

物件名 フォレ 106号室  
アクセス 東急田園都市線 駒沢大学駅 徒歩3分  
東急田園都市線 桜新町駅 徒歩18分  
所在地 東京都世田谷区駒沢1丁目13-21  
ランドマーク -

間取り 1K/洋室6.4 K3.2(帖)  
専有面積/向き 24.71㎡/南  
築年月/構造 2007年5月下旬/軽量鉄骨・1階-2階建  
入居/契約期間 2026年5月上旬/2年  
駐車場 なし

入居諸条件備考

シャーメゾンライフSUPPORT24(月額1,320円税込)にご加入いただきます。ご入居にかかる諸費用として、退去クリーニング費用(初回契約時)55,000円(税込)鍵交換費用24,200円(税込)が必要です。火災保険への加入が条件となります。\*ご入居中は、借家人賠償責任保険・個人賠償責任保険が付帯された火災保険への加入が必要となります。積水ハウス不動産グループでは、万一の事故の際、グループが連携して迅速に対応できる「シャーメゾンライフGUARD」(\*)への加入を推奨しております。\*保険契約の取扱代理店は、積水ハウスシャーメゾンPM東京(株)および積水ハウスシャーメゾンパートナーズ(株)となります。積水ハウスシャーメゾンパートナーズの保証人不要プラン『らくらくパートナー』に加入が必要です。【新規契約時】事務手数料:33,000円(税込)、【毎月】保証料:月額賃料等の2%/諸費用及びその他契約費用は別途打合せ/更新料:新賃料の1ヶ月分

No.110887000106

※消費税は10%として計算しています。※掲載されている図面・写真等は、作成方法や撮影方法・時期などにより実際とは異なる場合があります。※家具や車などは、配置のイメージであり、賃貸物件に付属していません(家具家電付き等の表示があるものを除く)。

ポイントがたまる  
住んでいるだけでポイントが貯まり、  
住替え時に家賃が最大3ヶ月分無料に!

らくらくパートナー  
気分も手間もお財布も、らくらく。  
保証人不要のらくらくパートナー

有限会社さくらホーム

TEL:03-5430-2151

FAX: 03-5430-2150

東京都世田谷区太子堂1丁目12-38 藤和三軒茶屋コープ1階

免許番号: 東京都免許(7)第70269号

所属団体: (公社)東京都宅地建物取引業協会 / (公社)首都圏不動産公正

取引協議会

取引形態  
仲介