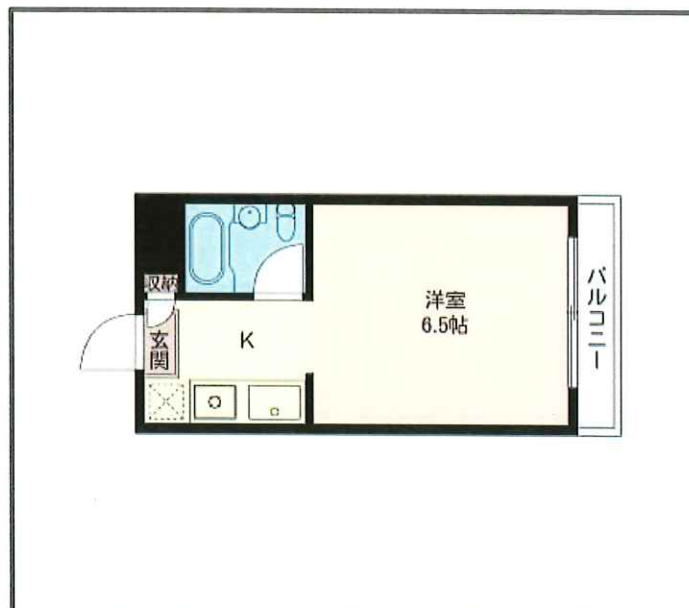


# 東急 田園都市線 『三軒茶屋』駅 徒歩6分

## 一丁目壱番館 202



☆図面と現況が異なる場合は、現況を優先させていただきます。

- 賃料 63,000円
- 管理費 2,000円
- 敷金 1ヶ月
- 礼金 1ヶ月
- マンション
- ワンルーム
- 保証会社必須

月々の保証料：賃料総額の1.2%

※管理料 1,000円加算

物件名／一丁目壱番館 202号室  
所在地／東京都世田谷区若林1丁目3-9  
沿線／田園都市線「三軒茶屋」駅より 徒歩6分  
構造／鉄筋コンクリート 3階建  
間取／1R  
向き／南  
面積／17.5㎡  
竣工／1990年 4月  
入居日／2026年7月中旬  
保険／加入義務有（参考：¥20,000/2年間）  
期間／2年間。更新時、更新料として新賃料の1ヶ月分  
仲介手数料／1ヶ月 +TAX  
※退去時のクリーニング費用44,000円（税込）とご入居時の鍵交換費用19,800円（税込）は借主負担とさせていただきます。

### 設備仕様

- エアコン
- コンロ有
- 室内洗濯機置場
- フローリング
- ユニットバス・トイレ

### 女性限定



## 有限会社さくらホーム

TEL 03-5430-2151 / FAX 03-5430-2150 / 東京都知事 (8) 70269  
東京都世田谷区太子堂1丁目12-38 藤和三軒茶屋コープ1階

<http://www.sakurahome-co.jp/>

📞 03-5430-2151

- 取引態様：専任媒介
- 借主：100%
- 客付：100%