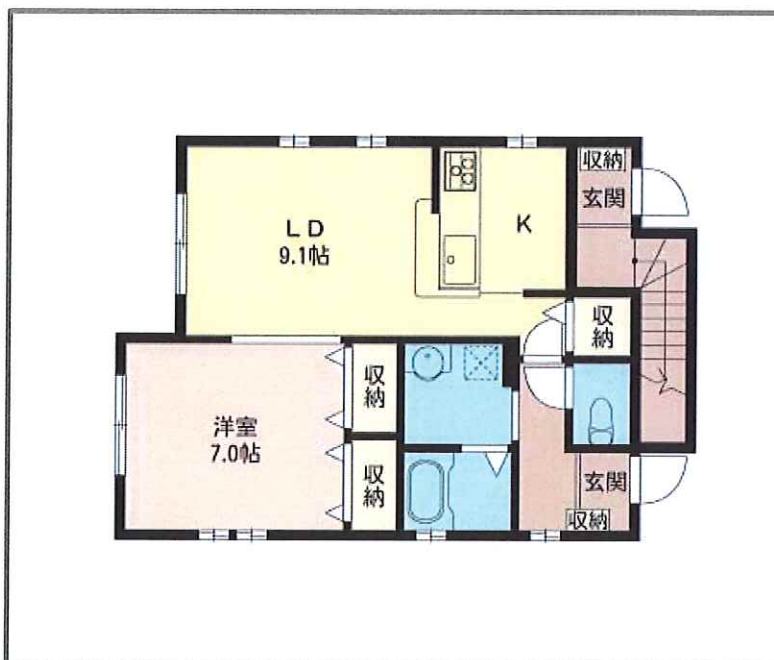


東急 田園都市線  
『三軒茶屋』駅

徒歩5分

## La Corte D-1



- 賃料 160,000円
- 管理費 なし
- 敷金 2ヶ月
- 礼金 1ヶ月
- タウンハウス
- 1LDK
- 保証会社必須 1.2%

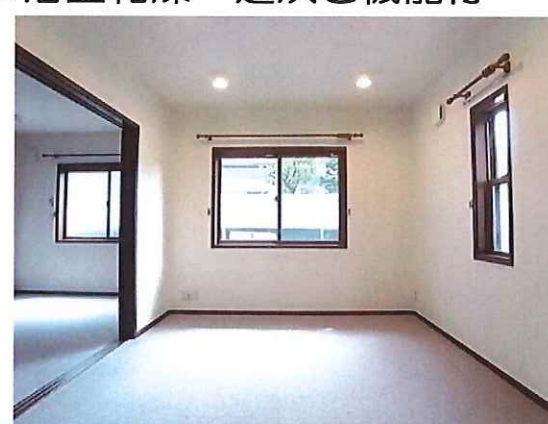
(管理料 1,000円加算)

☆図面と現況が異なる場合は、現況を優先させていただきます。

物件名/ラ コルテ D-1  
所在地/東京都世田谷区三軒茶屋2丁目18-10  
沿線/田園都市線「三軒茶屋」駅より 徒歩5分  
構造/木造 ツーバイフォー 2階建  
間取/1LDK (洋室7・LDK12.1)  
向き/東  
面積/46.08㎡  
竣工/2004年10月  
入居日/5月下旬  
保険/加入義務有 (参考: ¥17,500/2年間)  
期間/2年契約。更新時は更新料として新賃料の1ヶ月分  
仲介手数料/1ヶ月 +TAX  
※ご入居時の鍵交換費用18,000円 (別途消費税) 及び  
退去時のクリーニング費用60,000円 (別途消費税)  
は借主負担とさせていただきます。  
※ペット不可

### 設備仕様

- オートロック
- エアコン
- システムキッチン3口IH
- ケーブルTV
- バス・トイレ別
- ウォッシュレット
- バルコニー
- 浴室乾燥・追炊き機能付



## 有限会社さくらホーム

TEL 03-5430-2151 / FAX 03-5430-2150 / 東京都知事 (6) 70269  
東京都世田谷区太子堂1丁目12-38 藤和三軒茶屋コープ1階

<http://www.sakurahome-co.jp/>

☎ 03-5430-2151

- 取引態様: 専任媒介
- 借主: 100%
- 客付: 100%