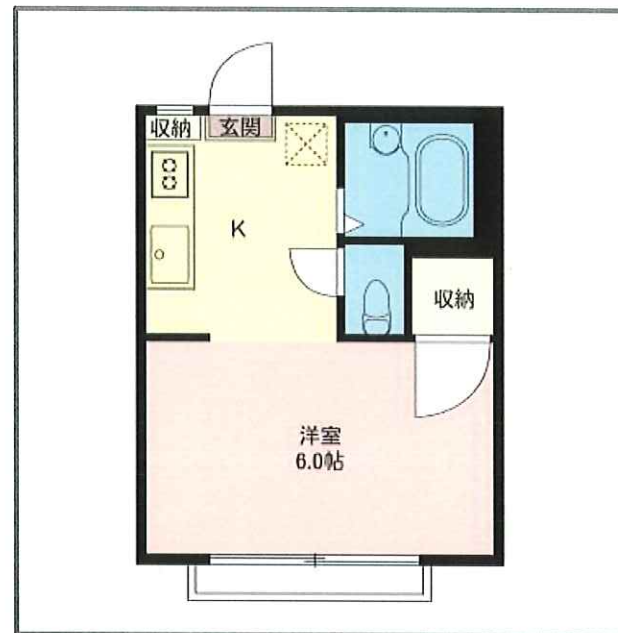


東急 世田谷線
『若林』駅 徒歩1分

フォレスト6 103



- 賃料 67,000円
- 管理費 ×円
- 敷金 1ヶ月
- 礼金 なし
- アパート
- 1R
- 保証会社必須 賃料総額1.2%
※管理料 1,000円加算

☆図面と現況が異なる場合は、現況を優先させていただきます。

物件名/フォレスト6 103号室
所在地/東京都世田谷区若林3丁目31-11
沿線/世田谷線「若林」駅より 徒歩1分
構造/軽量鉄骨造 2階建
間取/1R(洋室 6・K 3) 向き/南
面積/20.05㎡
竣工/1994年 3月

入居日/1月下旬
保険/加入義務有(参考:¥18,000/2年間)
更新料/新賃料の1ヶ月分
仲介手数料/1ヶ月 +TAX
※退去時のクリーニング費用44,000円(税込み)とご入居時の鍵交換費用19,800円(税込み)は借主負担とさせていただきます。

設備仕様

- ガスコンロ持込可
- 室内洗濯機置場
- BSアンテナ
- エアコン
- バス・トイレ別
- 給湯



有限会社さくらホーム

TEL 03-5430-2151 / FAX 03-5430-2150 / 東京都知事 (7) 70269
東京都世田谷区太子堂1丁目12-38 藤和三軒茶屋コープ1階
<http://www.sakurahome-co.jp/>

☎ 03-5430-2151

■取引態様: 専任媒介
■借主: 100%
■客付: 100%