

# 貸事務所

西武池袋線  
大江戸線

# 練馬

駅徒歩

# 1分

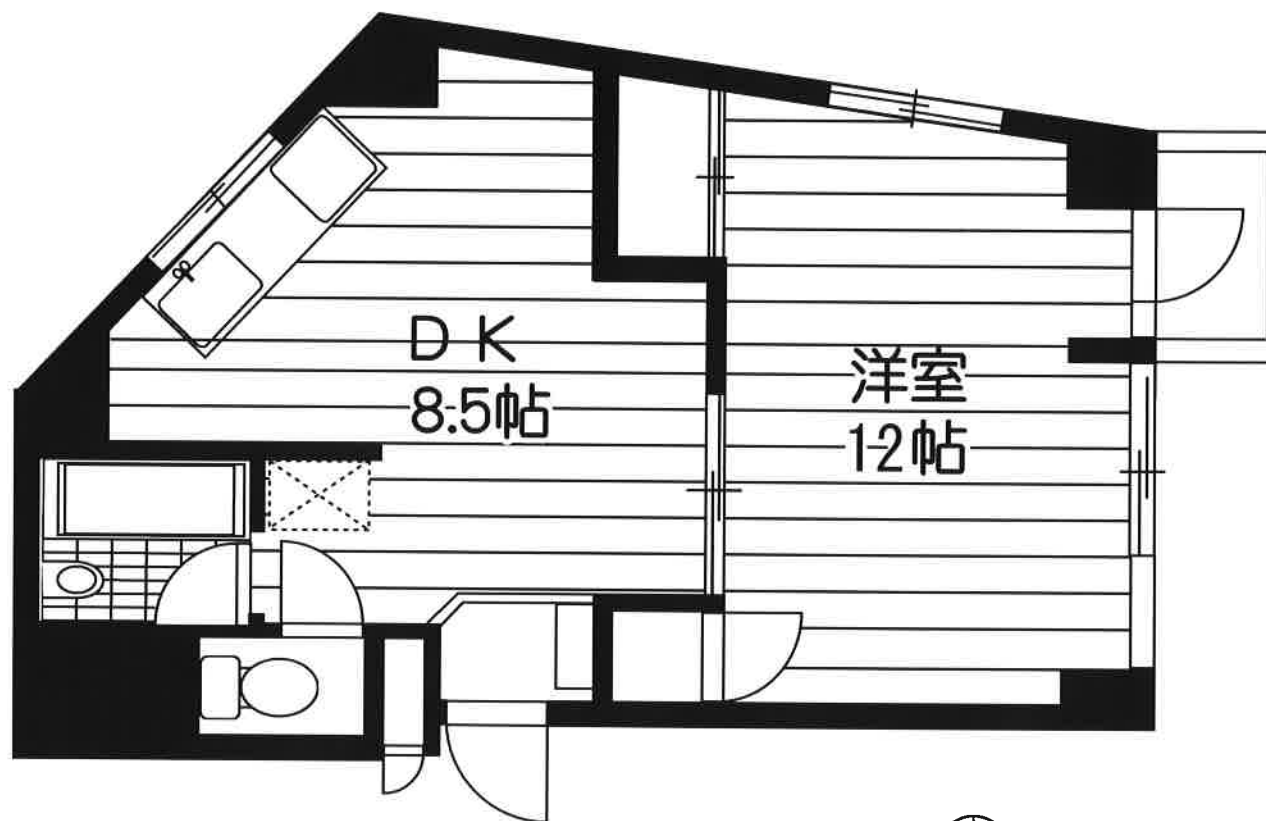
## 篠田ビル 301号室

### [物件概要]

- 所在地 / 練馬区練馬1丁目6番3号
- 構造 / 鉄骨鉄筋コンクリート造7階建
- 専有面積 / 42.27㎡
- 駐車場 / 無

### [賃貸条件]

- 礼金 / 1ヶ月
- 保証金 / 6ヶ月
- 償却費 / 解約時20%
- 契約期間 / 3年間
- 更新料 / 新賃料の1ヶ月分



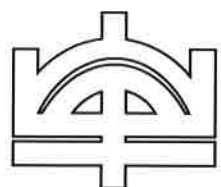
賃料

90,000円 消費税別7,200円

(管理費別 5,000円 消費税400円)

飲食不可、自転車1台まで、バイク駐輪禁止

※図面と現況が異なる場合は現況を優先と致します。



東京都知事免許(10)第37480号

(株)山手興産

東京都練馬区桜台4-1-6

TEL 03-3948-5651(代)

Fax 03-3948-8272

www.yamate-web.com info@yamate-web.com

- 手数料：借主100%  
客付100%
- 取引態様：専任媒介