

# グリーンヴィラ代々木 405

賃料 **120,000** 円

管理費 込

**1DK**  
**35.52m<sup>2</sup>**

JR山手線・中央総武線/都営大江戸線 「代々木」駅 徒歩 **5**分

東京メトロ副都心線 「北参道」駅 徒歩 **5**分

## 物件概要

所在地	東京都渋谷区代々木1-2-12
構造	RC造地上4階建2階部分
築年月	1971年1月
現況	空
入居日	相談

## 賃貸条件

礼金	1ヶ月
敷金	1ヶ月
契約期間	普通借家契約2年
更新料	新賃料の1ヶ月分 事務手数料: 15,000円(税別)
火災保険	2年間: 20,000円
鍵交換費用	15,000円(税別)
他	アト安心ライフ24 2年間: 15,000円(税別)

## 保証会社

加入必須  
日本セーフティ㈱  
初回保証料: 賃料総額×50%  
更新: 1万/年 or 800円/月  
口座引落: 400円(税別)/月

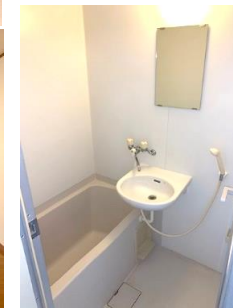
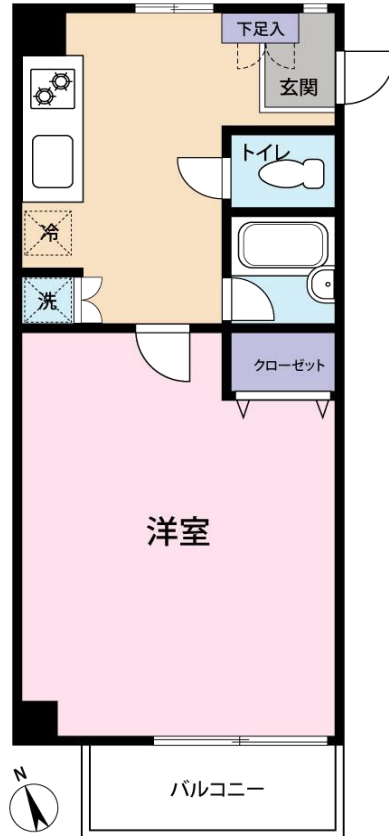
(株)クレディセゾン  
初回保証料: 賃料総額×40%  
更新: 1万/年 口座引落手数料なし  
賃料クレジット払い可

## 設備・仕様

- オートロック
- エレベーター
- TVモニターインターホン
- ガス2ロシステムキッチン
- ウォシュレット
- 室内洗濯機置場
- エアコン
- クローゼット
- シューズボックス
- フローリング
- 宅配BOX

**明治神宮(建物隣)のパワースポット巡りが楽しめ**

**お部屋の目の前には緑が広がり心が落ち着きます！**



**室内綺麗です！**

## 事務所可

**敷金1ヵ月積増(解約時償却)  
別途、消費税**

※図面と現況が異なる場合は、現況を優先とします



東京都知事(3)第91516号

株式会社e-スマイル

〒106-0045

東京都港区麻布十番2-8-8 渡邊ビル1階

営業時間 10:00 ~ 18:30 (水曜定休)

TEL: 03-3454-7799

FAX: 03-3454-7798

内見方法 →名刺FAX後 現地対応

取引態様: 媒介  
手数料: 借主100% 客付100%