

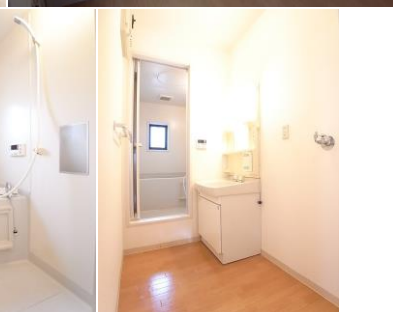
| | | |
|--------|---------------------|----------------------|
| 貸アパート | 賃料 | 84,000円～ |
| 小田急線 | 礼1ヵ月 敷2ヵ月 | 共益費 2,000円/月 |
| 玉川学園前駅 | 3DK | 61.75 m ² |
| 徒歩9分 | DK8帖・洋室7帖・洋室6帖・和室8帖 | |
| | 駐車場 | 敷地内有 9,900円(税込)/月 |

チェリーヒルズ二番館

一年を通して日当たりの良い角部屋です。自転車やバイクはもちろん、クルマをお持ちの方にも敷地内や道路向かいの月極め駐車場をご利用いただけます。

101号室 84,000円
202号室 86,000円

◇日当たり良好
日当たりの良い角部屋。



※保証会社必須 株式会社Casa

【初回保証委託料：賃料等合計額の50%、
翌年以降は1年ごとに年間保証委託料1万円。】
※ご契約時には鍵交換費用として16,500円(税込)
をご負担いただきます。

※図面と現況が異なる場合は現況優先となります。

所在地：東京都町田市玉川学園7-26-7

構造：軽量鉄骨造 2階建

築年月：1994年11月

契約期間：2年(更新可)

保険等加入：23,000円/2年

方位：南西

- | | | | |
|-------------|------------|---------------|--------------|
| ■ バストイレ別室 | ■ 温水洗浄便座 | ■ 収納スペース(押入舎) | □ モニタ付インターホン |
| □ 追焚機能付 | ■ 給湯 | ■ バランダ・バルコニー | ■ CATV |
| ■ シャワー | □ システムキッチン | □ ロフト | □ 光ファイバー |
| □ 浴室乾燥機付 | ■ ガスコンロ設置可 | □ フローリング | □ エレベーター |
| ■ 洗濯洗面化粧台 | ■ 都市ガス | □ オートロック | □ バイク置場 |
| ■ 洗濯機置場(室内) | □ プロパンガス | ■ エアコン | ■ 駐輪場 |

【その他設備】

シューズボックス

東京都知事(8)第51124号

株式会社イトーハウジング

〒194-0041 東京都町田市玉川学園7-5-1

TEL 042-724-9991 FAX 042-724-9941 E-mail ito-housing@par.odn.ne.jp

URL <http://www.ito-housing-t.co.jp>

営業時間 10:00～18:00 定休日 第1・3火曜日、毎週水曜日

【客付会社様へ】

- ・ ネット等掲載不可
- ・ 空き室の鍵は弊社にございます。
- ・ お申込書は弊社HPトップ画面左中央にある「各種書式ダウンロード」→「1.入居審査申込書」より該当するものをダウンロードしてご使用下さい。

■取引態様:専任媒介 ■手数料

| 手数料負担割合 | 貸主 | % | 借主 | 100% | 手数料元付 | % | 客付 | 100% |
|---------|----|---|----|------|-------|---|----|------|
| | | | | | | | | |