

貸アパート

賃料 **31,000円**

最寄駅	玉川学園前駅	賃貸条件	礼金なし 敷金なし 保証金なし		
間取りタイプ	1K	管理費等	なし 共益費なし	駐車場	なし
物件所在地	東京都町田市玉川学園5丁目28-14	保険等	要2年17,000円		
交通	小田急小田原線 玉川学園前 徒歩7分	契約期間	2年	入居可能時期	即時
建物名	シャンペール玉川 102	現況	空家	築年月	1994年04月
		設備	B・T別,シャワー,トイレ,ガスコンロ可,収納スペース,室内洗濯機置場,給湯,都市ガス,エアコン		

間取り
1K

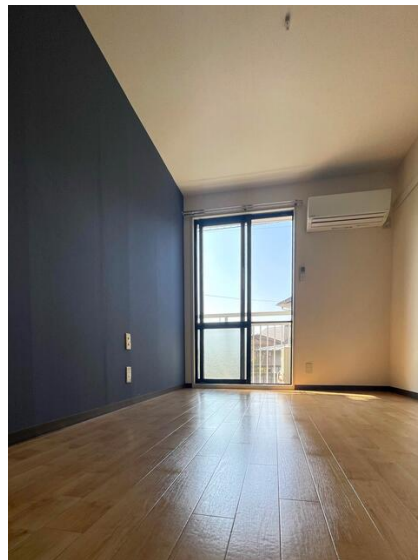
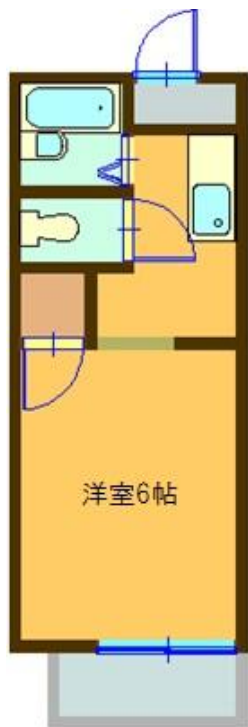
専有面積
17.50㎡

築年月
1994年04月

玉川大学近いです！
バストイレ別
1階でも陽当たり良好

チェックポイント！

- 主要採光面：南西向き
- 楽器不可
- DIY不可
- ペット不可
- 保証人不要
- 単身者限定
- B・T別
- シャワー
- トイレ
- ガスコンロ可
- 収納スペース
- 室内洗濯機置場
- 給湯
- 都市ガス
- エアコン



構造・規模	軽量鉄骨造 2階建/1階部分	専有面積	17.50㎡	間取内訳	洋6
備考	◎退去時のクリーニング費用38500円はご契約時にお支払いいただきます。◎新規契約から1年未満の解約の場合は短期解約違約金として賃料の1か月分を申し受けます 退去時のクリーニング費用：38,500円 更新料：新賃料1ヶ月 賃貸保証：加入要 初回保証委託料として賃料等合計額の50%、最低保証委託料2万円。学生様が入居の場合は1万円。翌年以降は1年ごとに年間保証委託料1万円。 鍵交換代等：有 16,500円～				

株式会社イトーハウジング

東京都知事免許 (9) 第51124号
〒194-0041 東京都町田市玉川学園7丁目5-1

☎ 042-724-9991 fax 042-724-9941

定休日：火曜日、水曜日

infosheet 物件番号 69797268083

客付会社さまへ

手数料	客付手数料負担の割合	貸主	0%	借主	100%
	客付手数料配分の割合	元付	0%	客付	100%

取引態様：専任媒介
情報公開日：2024.01.06

●この図面は物件情報の一部を抜粋して掲載しております。(現況優先) ●入居日・引渡日変更や付帯条件、別途料金等が発生する場合がありますのでご確認ください。

at-home