

貸マンション	賃料	111,000円～	
小田急線	礼0カ月	敷2カ月	共益費 9,000円/月
玉川学園前駅	3LDK		Aタイプ 71.11㎡ Bタイプ 70.20㎡
徒歩8分	Aタイプ LDK12帖・洋室6.8帖・洋室6.5帖・洋室5.4帖 Bタイプ LDK12帖・洋室6.5帖・洋室6帖・洋室5.5帖		駐車場 敷地内有 8,800円(税込)/月

## エミネンス

ご家族向けの賃貸物件で「分譲マンションクラスのスペックがあればなあ」というお声は多いです。そのような方にお勧めのお部屋。ロビー階のエントランスはオートロックと宅配BOXを完備。LDの日当たりも良好です。

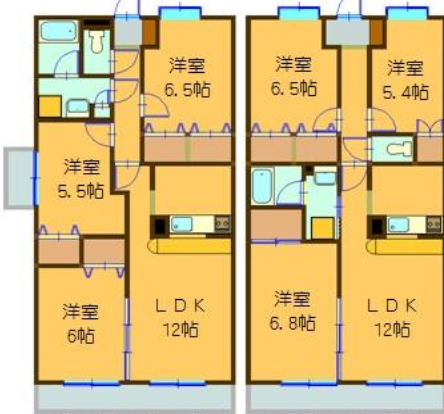
104号室(Aタイプ) 111,000円

303号室(Aタイプ) 113,000円

◇ペアガラス

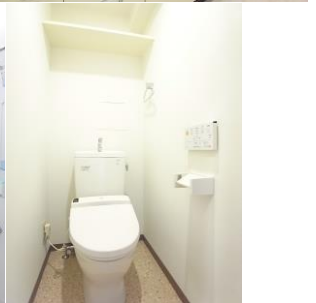
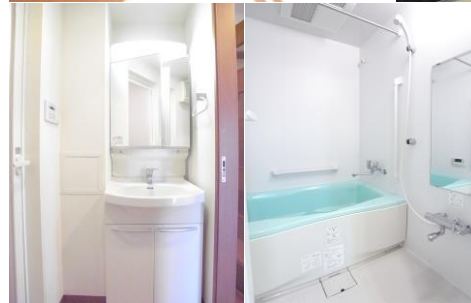
◇24時間換気システム

設計時のコンセプトは「分譲仕様を目指す上質な賃貸マンション」



Bタイプ (70.20㎡) Aタイプ (71.11㎡)

301・401・501号室のみBタイプ



※保証会社必須 株式会社Casa

【初回保証委託料:賃料等合計額の50%、

翌年以降は1年ごとに年間保証委託料1万円。】

※図面と現況が異なる場合は現況優先となります。

所在地: 東京都町田市玉川学園8-14-12

構造: 鉄筋コンクリート造 5階建

築年月: 2010年2月

契約期間: 2年(更新可)

保険等加入: 24,000円/2年

方位: 南

- バスト別室
- 温水洗浄便座
- 収納スペース(押入)
- モタ付インター
- 追焚機能付
- 給湯
- バラック・バルコニー
- CATV
- シュー
- システムキッチン
- ロフト
- 光ファイバー
- 浴室乾燥機付
- ガスコン設置可
- 加圧リング
- エレベーター
- 洗髪洗面化粧台
- 都市ガス
- オートロック
- バイク置場
- 洗濯機置場(室内)
- プロパンガス
- エアコン
- 駐輪場

【その他設備】

洗面所独立、2口コンロ、シューズボックス、カーキ

東京都知事(8)第51124号

## 株式会社イトーハウジング

〒194-0041 東京都町田市玉川学園7-5-1

TEL 042-724-9991 FAX 042-724-9941 E-mail ito-housing@par.odn.ne.jp

URL <http://www.ito-housing-t.co.jp>

営業時間 9:30~18:00 定休日 第1・3火曜日、毎週水曜日

【客付会社様へ】

- ・ ネット等掲載不可
- ・ 空き室の鍵は弊社にございます。
- ・ お申込書は弊社HPTトップ画面左中央にある「各種書式ダウンロード」⇒「1.入居審査申込書」より該当するものをダウンロードしてご使用下さい。

■取引態様:専任媒介	■手数料	手数料負担割合	貸主	%	借主	100%	手数料配分割合	元付	%	客付	100%
------------	------	---------	----	---	----	------	---------	----	---	----	------