

テナント募集

名称

清水店舗 2号室

物件概要

- 所在地／羽村市羽東1-10-2
- 構造／木造2階建1階部分
- 設備／LPG・公営水道
- 築年月／昭和48年6月
- 用途地域／近隣商業地域

賃貸条件

- 専有面積／44.46㎡（約13.44坪）
- 賃料／月額70,200円（税込）
- 敷金／定額500,000円
- 礼金／賃料の1ヶ月分
- 共益費／なし
- 駐車場／なし
- 契約形態／定期借家
- 契約期間／3年
- 再契約／協議の上、可
（仲介手数料／要《新賃料の1.08ヶ月分（税込）》）
- 連帯保証人・各種書類／要
- テナント賠償責任保険加入
- 用途／店舗
- 備考／現状渡し、内装修理は全額借主負担

<お申込みにあたって>

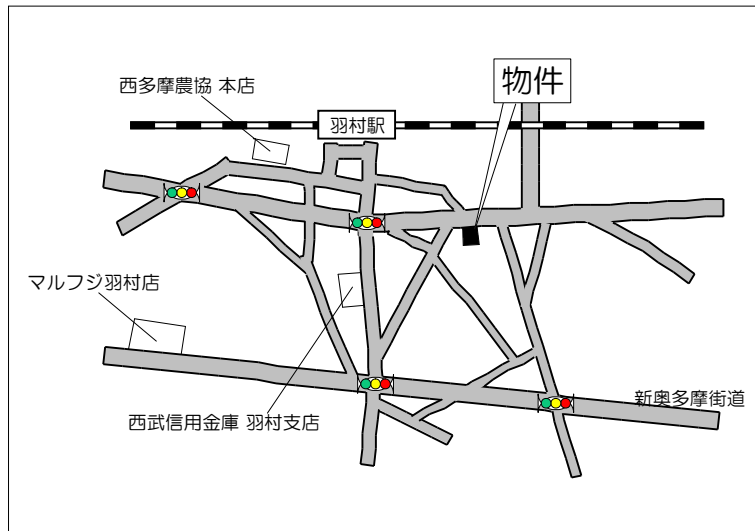
- 当社指定の入居申込書にご記入ください。
- 連帯保証人は親族又は当社指定の方とさせていただきます。
- 連帯保証人とは別に緊急連絡先の方をご用意頂きます。
- 申込時又は契約前に当社指定の必要書類をご提出頂きます。
- 審査等の結果で申込をお断りする場合がございますので予めご了承ください。
- 申込審査結果の理由、内容についてのお問い合わせには一切お答えできません。
- 当社仲介手数料には賃料の1.08ヶ月分（税込）がかかります。
- 図面と現況が相違する場合には現況優先となります。

★定期借家物件★

★★最適用途★★

- ・小料理屋・
- ・居酒屋・

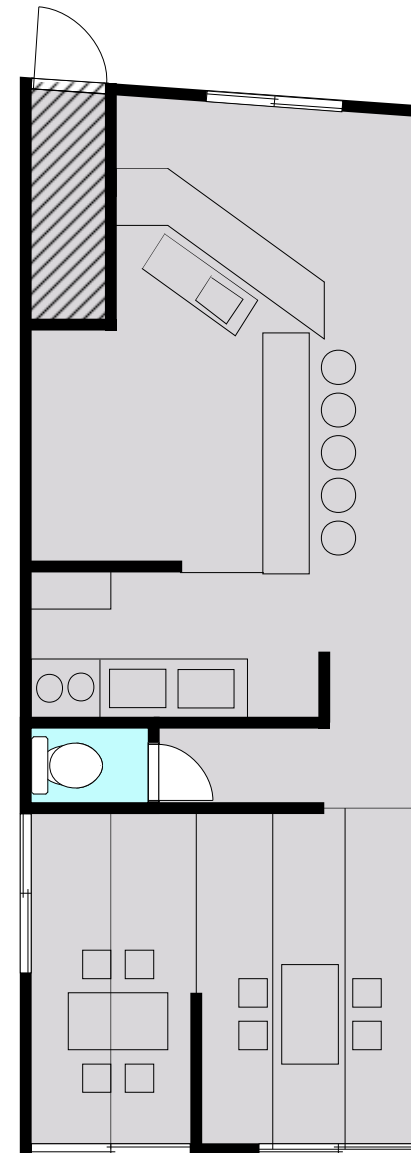
案内図



JR青梅線

『羽村駅』徒歩2分

★入居予定日／即入居可



店舗平面図

東京都知事(5)第73371号
(社)東京都宅地建物取引業協会会員
(社)全国宅地建物取引業保証協会会員
(財)日本賃貸住宅管理協会会員
(社)首都圏不動産公正取引協議会加盟

賃 貸
仲 介 管 理

羽加美不動産株式会社

<http://www.hanekami.co.jp>

〒205-0002 東京都羽村市栄町2-21-13
TEL 042(554)0664(代)
FAX 042(555)1632
(日曜、祝日、第2・第3土曜日休業)

■物件番号／

■取引態様／専任媒介

■媒介手数料／借主100%