

Sha Maison

積水ハウス品質のお部屋を シャーメゾン ショップ Shop

J R南武線

矢向駅 徒歩14分

モバイルで見る



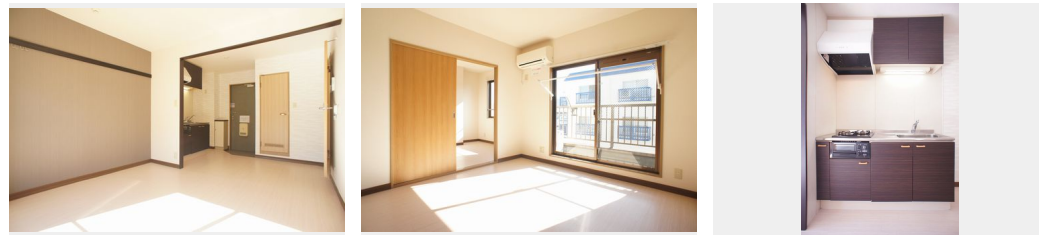
1LDK
マンション

家賃 89,000 円

共益費等 6,500 円

敷金 1ヶ月

礼金 1ヶ月



積水ハウスの賃貸住宅 シャーメゾン

Sha Maison

この物件の
オススメ
ポイント

積水ハウス施工の賃貸住宅『シャーメゾン』♪・無料インターネット・エアコン1台付き・洗淨機能付き便座・洗髪洗面化粧台・録画付きカラーモニターホン・2口コンロ・室内物干し等の充実した設備

この物件についている こだわり設備

- インターネット 無料(WiFi付)
- TVモニター付き インターホン
- 給湯設備
- 室内物干
- 温水洗淨便座
- エアコン
- フローリング付

駐車場有り/ゴミ集積場(敷地内)/駐輪場/LGBTQフレンドリー/高齢者対応可/フローリング/モニタ付ドアホン/インターネット無料(Wi-Fi対応)/給湯器/シャワー/洗濯機置場(室内)/洗面化粧台/室内物干し/トイレ(洗淨機能付便座)/バス・トイレ(セパレート)/エアコン/バルコニー

物件名	グリーンコート 403号室	間取り	1LDK/LDK11.5 洋室6.5(帖)
アクセス	J R南武線 矢向駅 徒歩14分 J R南武線 鹿島田駅 徒歩17分	専有面積 / 向き	37.6㎡/南
所在地	神奈川県川崎市幸区小向西町4丁目128	築年月 / 構造	1994年7月下旬/重量鉄骨・4階-4階建
ランドマーク	-	入居 / 契約期間	2024年5月下旬/2年
		駐車場	有り/月 16,000円 ~ 16,000円(税込)

入居諸条件備考

シャーメゾンライフSUPPORT24(月額880円税込)へ別途加入要。退室時ハウスクリーニング費用として52,470円(税込)ご負担頂きます。鍵交換費用として17,600円(税込)ご負担頂きます。/火災保険へのご加入が必要となります。*ご入居中は、借家人賠償責任保険・個人賠償責任保険が付帯された火災保険へのご加入が必要となります。積水ハウス不動産グループでは、万一の事故の際、グループが連携して迅速に対応できる「シャーメゾンライフGUARD」(*)へのご加入を推奨しております。*保険契約の取扱代理店は、積水ハウス不動産東京(株)および積水ハウス不動産パートナーズ(株)となります。/積水ハウス不動産パートナーズの保証人不要プラン『らくらくパートナー』に加入が必要です。[新規契約時]事務手数料:33,000円(税込)、[毎月]保証料:月額賃料等の2%/諸費用及び、契約に要する費用は別途打合せ/駐車場の空・料金等につきましては別途お問合せ下さい。/更新料:新賃料の1ヶ月分

※消費税は10%として計算しています。※掲載されている図面・写真等は、作成方法や撮影方法・時期などにより実際とは異なる場合があります。※家具や車などは、配置のイメージであり、賃貸物件に付属していません(家具家電付き等の表示があるものを除く)。

ポイントがたまる
住んでいるだけでポイントが貯まり、住替え時に家賃が最大3ヶ月分無料に!

らくらくパートナー
気分も手間もお財布も、らくらく。保証人不要のらくらくパートナー

株式会社イズムコーポレイション

TEL:044-789-8063
FAX: 044-411-2282

神奈川県川崎市中原区新丸子東2丁目925東横小杉ビル2F
免許番号: 神奈川県免許(5)24017号
所属団体: (公社)神奈川県宅地建物取引業協会 / (公社)首都圏不動産公正取引協議会

取引形態
仲介