

# Sha Maison

積水ハウス品質のお部屋を シャーメゾン ショップ Shop

南武線

武蔵新城駅 徒歩15分

2LDK  
マンション

家賃

131,000 円

共益費等

6,500 円

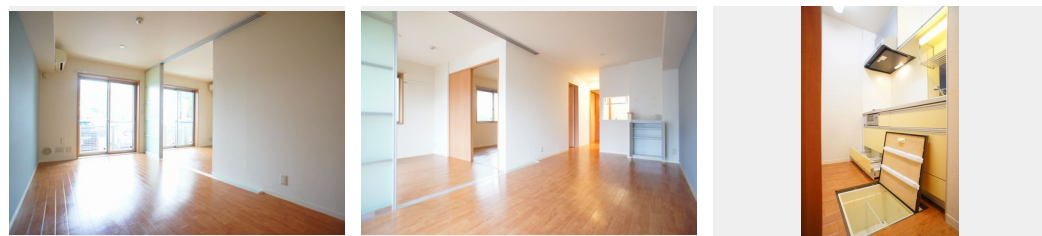
敷金

1 ヶ月

礼金

2 ヶ月

モバイルで見る



積水ハウスの賃貸住宅 シャーメゾン

Sha Maison

この物件の  
オススメ  
ポイント

★★ J R南武線「武蔵新城駅」より徒歩15分  
(1200m)と徒歩圏内です。(バス5分バス停「千年」より徒歩2分(120m)も可能です)★★ コンビニまで徒歩5分(350m) ドラックス・・・

## この物件についている こだわり設備

インターネット 無料(WiFi付)	TVモニター付き インターホン	オートロック	防犯カメラ
防犯ガラス	コンロ	給湯設備	追い焚き給湯
浴室乾燥機	洗髪洗面台	エアコン	電動シャッター

駐車場有り/宅配BOX/ゴミ集積場(敷地内)/駐輪場(屋根付き)/オートロック/防犯カメラ/CA TV(都市型)/スライディングスクリーン/雨戸(電動シャッタータイプ)/モニター付ドアホン/インターネット無料(Wi-Fi対応)/防犯ガラス(合せガラス)/玄関鍵(①キー②ロック)/給湯器/給湯器(追焚機能付)/浴室乾燥機(暖房乾燥)/シャワー/洗濯機置場(室内)/洗髪洗面化粧台/ガスコンロ/バス・トイレ(セパレート)/ウォークインクローゼット/エアコン/バルコニー

物件名 メゾン・グランドウール 205号室

アクセス J R南武線 武蔵新城駅 徒歩15分  
J R南武線 武蔵中原駅 徒歩20分

所在地 神奈川県川崎市高津区千年729-1

ランドマーク -

間取り 2LDK/洋室6.7 洋室4.6 LDK12.9(帖)

専有面積/向き 55.0㎡/南

築年月/構造 2009年1月下旬/重量鉄骨・2階-3階建

入居/契約期間 2022年8月上旬/2年

駐車場 有り/月 10,000円 ~ 12,000円(税込)

入居諸条件備考

家財保険等要加入/退室時ハウスクリーニング費用として 65,230円(税込)ご負担頂きます。鍵交換費用として 24,200円(税込)ご負担頂きます。/保証会社加入要:積水ハウス不動産パートナーズ「らくらくパートナー」【保証委託契約時】事務手数料22,000円(税込)、【月額保証料】毎月の賃料等の1%/24時間365日緊急時対応受付物件:専用部分内の住まいのトラブルは「安心サポートプラス」(月額880円・税込)へ別途加入要。/駐車場の空・料金等につきましては別途お問合せ下さい。/更新料:新賃料の1ヶ月分

※消費税は10%として計算しています。※掲載されている図面・写真等は、作成方法や撮影方法・時期などにより実際とは異なる場合があります。現況をご確認の上、お申込み願います。

**ポイントがたまる**  
住んでいるだけでポイントが貯まり、  
住替え時に家賃が最大3ヶ月分無料に!

**らくらくパートナー**  
気分も手間もお財布も、らくらく。  
保証人不要のらくらくパートナー

株式会社イズムコーポレイション

TEL:044-789-8063

FAX: 044-411-2282

神奈川県川崎市中原区新丸子東2丁目925東横小杉ビル2F

免許番号: 神奈川県免許(4)第24017号

取引形態  
仲介