

# Sha Maison

積水ハウス品質のお部屋を シャーメゾン ショップ Shop

J R 京浜東北線

川崎駅 徒歩13分

モバイルで見る



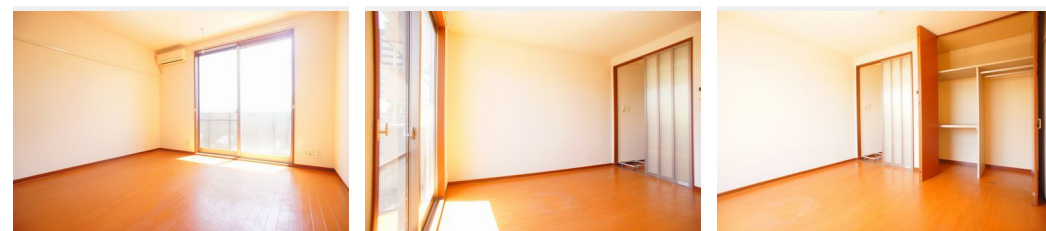
1K  
アパート

家賃 72,000 円

共益費等 6,000 円

敷金 1ヶ月

礼金 1ヶ月



積水ハウスの賃貸住宅 シャーメゾン

Sha Maison

この物件の  
オススメ  
ポイント

積水ハウス施工の賃貸住宅『シャーメゾン』♪・無料インターネット・防犯カメラ・敷地内に有料駐車場あり♪（要 空き確認）・駐輪スペース・エアコン付き・洗浄機能付き便座・洗髪洗面化粧台・・・

## この物件についている こだわり設備



インターネット  
無料(WiFi付)



TVモニター付き  
インターホン



給湯設備



洗髪洗面台



温水洗浄便座



エアコン

ゴミ集積場（敷地内）／LGBTQフレンドリー／高齢者対応可／モニター付ドアホン／インターネット無料（WiFi対応）／給湯器／シャワー／洗濯機置場（室内）／洗髪洗面化粧台／トイレ（洗浄機能付便座）／バス・トイレ（セパレート）／エアコン／バルコニー

物件名 アビタシオンⅢ 203号室

間取り 1K／洋室8.3 K2.3 (帖)

アクセス J R 京浜東北線 川崎駅 徒歩13分  
京急本線 八丁畷駅 徒歩9分

専有面積 / 向き 24.5㎡ / 南西

所在地 神奈川県川崎市川崎区元木2丁目6-6

築年月 / 構造 2006年8月上旬 / 軽量鉄骨・2階-2階建

ランドマーク -

入居 / 契約期間 2024年3月上旬 / 2年

駐車場 なし

入居諸条件備考

シャーメゾンライフSUPPORT24（月額880円税込）へ別途加入要。退室時ハウスクリーニング費用として44,000円（税込）ご負担頂きます。鍵交換費用として22,000円（税込）ご負担頂きます。／火災保険へのご加入が条件となります。※ご入居中は、借家人賠償責任保険・個人賠償責任保険の特約が付帯されている火災保険にご加入いただく必要がございます。「シャーメゾンライフGUARD」が積水ハウス不動産グループ推奨保険です。／積水ハウス不動産パートナーズの保証人不要プラン『らくらくパートナー』に加入が必要です。【新規契約時】事務手数料：33,000円（税込）、【毎月】保証料：月額賃料等の2％／諸費用及び、契約に要する費用は別途打合せ／更新料：新賃料の1ヶ月

※消費税は10%として計算しています。※掲載されている図面・写真等は、作成方法や撮影方法・時期などにより実際とは異なる場合があります。※家具や車などは、配置のイメージであり、賃貸物件に付属していません（家具家電付き等の表示があるものを除く）。

ポイントがたまる  
住んでいるだけでポイントが貯まり、  
住替え時に家賃が最大3ヶ月分無料に!

らくらくパートナー  
気分も手間もお財布も、らくらく。  
保証人不要のらくらくパートナー

株式会社イズムコーポレイション

TEL:044-789-8063

FAX: 044-411-2282

神奈川県川崎市中原区新丸子東2丁目9-25 東横小杉ビル2F

免許番号：神奈川県免許(5)24017号

所属団体：（公社）神奈川県宅地建物取引業協会 / （公社）首都圏不動産公

正取引協議会

取引形態  
仲介